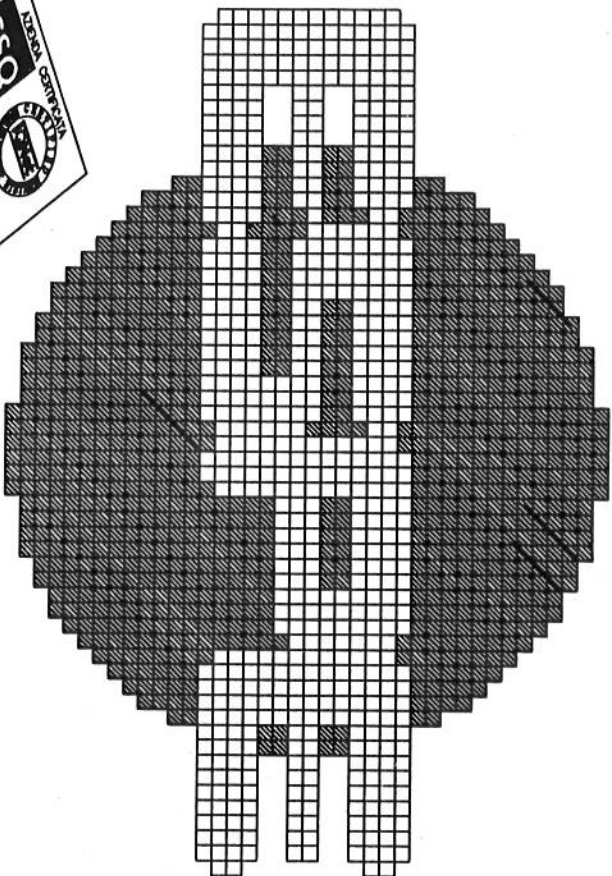


QC



IMPIANTI ELETTRICI ED
AUTOMAZIONE INDUSTRIALE

INDUSTRY ELECTRIC
PLANTS AND AUTOMATION

APPROVATO PER
LA PRODUZIONE

Data 25/7/2005

Firma

cliente
customer

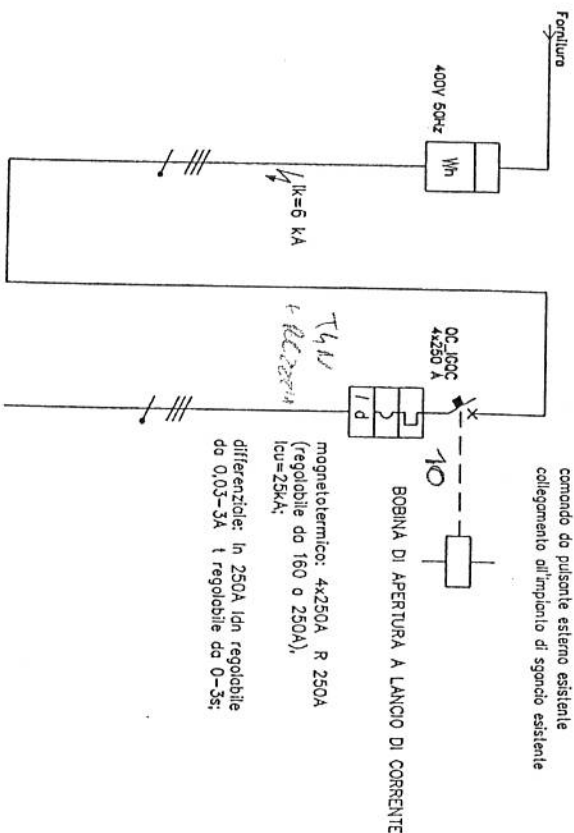
ANSELMi ARONNE S.r.l.
SAN GIROGIO IN BOSCO (PD)

oggetto
subject

QUADRO CONTATORI SCUOLA ELEMENTARE "A. MANZONI"
ABANO TERME (PD)

matricola serial number	0511505080		
indice rev. revision index	data date	modifiche revisions	firma signature
0	20/07/05		
responsab. draw manager	disegnato draftsmen	controllato checked	ricevuto da obtained from
data date	20/07/05	20/07/05	simile a similar to
firma signature	A. CAMPAG	S. PIZZARICA	sostituisce il replaces the
file	compresso with order	disegno drawing	
E05080.DWG	05115		
scala/scale	pagine/pages	E05080	
.....		

ESPE s.r.l. S. Pietro in Gu' (PD)
Via Cappello, 12A, C.A.P. 35010
Tel. (049)9455033 r.a. Fax 9455022
Partita IVA nr 00378170286



Sostituzione delle apparecchiature esistenti all'interno del Quadro Contatori (OC), situato sulla recinzione di proprietà in prossimità del punto di consegna ENEL, costituisce da:

- rimozione delle apparecchiature all'interno del Quadro Contatori esistenti;
- cabloggio delle seguenti nuove apparecchiature all'interno della cassette esistente del OC:
 - interuttore magnetotermico di tipo scatolato 4x250A R 250A (regolabile da 160 a 250A); Icu=25kA;
 - interuttore differenziale di tipo scatolato quadripolare In 250A IΔn regolabile da 0,03-3A t regolabile da 0-3s;
 - bobina di sgancio a lancio di corrente per interuttori scatolati: - installazione di supporti di fissaggio, idonei schermi in materiale isolante, saldamente fissati e rimovibili solo con l'uso di chiave o attrezzo, per garantire che lo sportello aperto vi sia il grado di protezione nei confronti delle parti attive, almeno pari a IPXXB, larghette di identificazione ecc;
 - collegamento con cavo tipo FG7 3x1x70+N35, posto all'interno di tubazione/guaina in PVC, tra contatore ENEL e Quadro Contatori OC;
 - collegamento della linea in portenza (conteggiato in apposito articolo) in modo da garantire le condizioni di doppio isolamento (sguainare o regolo d'arte ed utilizzare guaine in materiale isolante);
 - collegamento della linea dell'impianto di sgancio (esistente);
 - accessori e minuterie necessarie per dare il lavoro finito e a regolo d'arte.

DENOMINAZIONE		CONSEGNA ENERGIA ELETTRICA		Generale Quadro Distribuzione OD		OC 1900C		COMUNE DI ABANO TERME		OC - QUADRO CONTATORI		FOGLIO 2 DI 2	
SICLA		BASSA TENSIONE		TT		OC 1900C		SQUOLA "A. MANZONI"		OC		SEQUE	
UTENZA	POTENZA TOT. kW	POTENZA kW	POTENZA lb	POTENZA lb	POTENZA lb	POTENZA lb	POTENZA lb	POTENZA lb	POTENZA lb	POTENZA lb	POTENZA lb	POTENZA lb	POTENZA lb
COEF. CONTIMP.	COS φ	COS φ	COS φ	COS φ	COS φ	COS φ	COS φ	COS φ	COS φ	COS φ	COS φ	COS φ	COS φ
COSTRUTTORE													
TIPO													
N.POL.	In	In	In	In	In	In	In	In	In	In	In	In	In
Ith	A	A	A	A	A	A	A	A	A	A	A	A	A
IΔn (o curvo)	A	A	A	A	A	A	A	A	A	A	A	A	A
TIPO													
CALIBRO													
TIPO													
In	A	Pn	kW	kW	kW	kW	kW	kW	kW	kW	kW	kW	kW
TARATURA													
TIPO CAVO													
FORMAZIONE													
LUNGHEZZA													
IZ													
C.d.T. tot. o In	% C.d.T.	o lb	%	%	%	%	%	%	%	%	%	%	%
Zk	mΩ	Zs	mΩ	mΩ	mΩ	mΩ	mΩ	mΩ	mΩ	mΩ	mΩ	mΩ	mΩ
Ik trifase/monof. kA	Ik1 fase/terro	kA	kA	kA	kA	kA	kA	kA	kA	kA	kA	kA	kA
NUMERAZIONE MORSETTERIA													
DATA													
MODIFICA	DATA	FIRMA	APPR.	SOST. IL:	SOST. DA:	ORIGINE:	OC	OC	OC	OC	OC	OC	OC
1	2	3	4	5	6	7	8	9	10	11	12	13	14

ATTENZIONE

PRIMA DI METTERE IN SERVIZIO IL QUADRO
SERRARE ACCURATAMENTE TUTTE LE VITI
ED I MORSETTI DI COLLEGAMENTO
RIPETERE L'OPERAZIONE
AD INTERVALLI
NON SUPERIORI AI 6 MESI

NUMERO DI MATRICOLA	0511505080
CONFORMITA' NORMATIVE	CEI EN 60439-1 / CEI EN 60204-1 ESPE s.r.l.
COSTRUTTORE	ALTERNATA - 50 Hz 380 V
TENSIONE NOMINALE DI IMPIEGO	690 > U _i < 800 V R _i > 1000 ohm/V 380 VAC 220
RESISTENZA DI ISOLAMENTO	CIRCUITO PRINCIPALE 250 A CIRCUITI SECONDARI max 250 A min 250 A
TENSIONE NOMINALE DEI CIRCUITI AUSILIARI	IP54
LIMITI DI FUNZIONAMENTO	TENUTA AL CORTO CIRCUITO GRADO DI PROTEZIONE MISURE DI PROTEZIONE DELLE PERSONE
CORRENTE NOMINALE DI OGNI CIRCUITO	TIPO DI MESSA A TERRA
POTENZA INSTALLATA	POTENZA IMPEGNATA
POTENZA IN ALTERNATA	COMANDI IN ALTERNATA
COMANDI IN CONTINUA	POTENZA
COLORI FILI CABLAGGIO	POTENZA COMANDI ALTERNATA COMANDI CONTINUA NERO ROSSO BLU
NOTE	



IMPIANTI ELETTRICI ED AUTOMAZIONE INDUSTRIALE PADOVA - ITALY	0	20/07/05	RESPONSABILE	DESCRIZIONE	CONTROLLATO	REF. CLIENTE	IMPIANTO	ANSELMINI ARONNE S.r.l. SAN GIORGIO IN BOSCO (PD)	Foglio AA	SEGUE AB
NO. REV.	DATA NO. REV.	OGGETTO MODIFICA	DATA	A. P. CAMPAG. S. P. MARCA	N. DISCIMO	E05080	TITOLO	DATI QUADRO	TOT. Fogli	

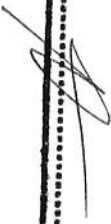
Questo disegno è di proprietà della Ditta ESPERI che ne vieta la riproduzione e la comunicazione a terzi senza autorizzazione scritta. A rigore di legge la Società tutela i propri diritti.

NUMERO FOGLIO	REV1	DATA/REV1	MODIFICAI	TITOLO
AA	0	20/07/05		DATI QUADRO
AB	0	20/07/05		ELENCO FOGLI
AC	0	20/07/05		ALIMENTAZIONE QUADRO
AD	0	20/07/05		COMANDO SCAMBIO INTERRUTTORE GENERALE

APPROVATO PER
LA PRODUZIONE

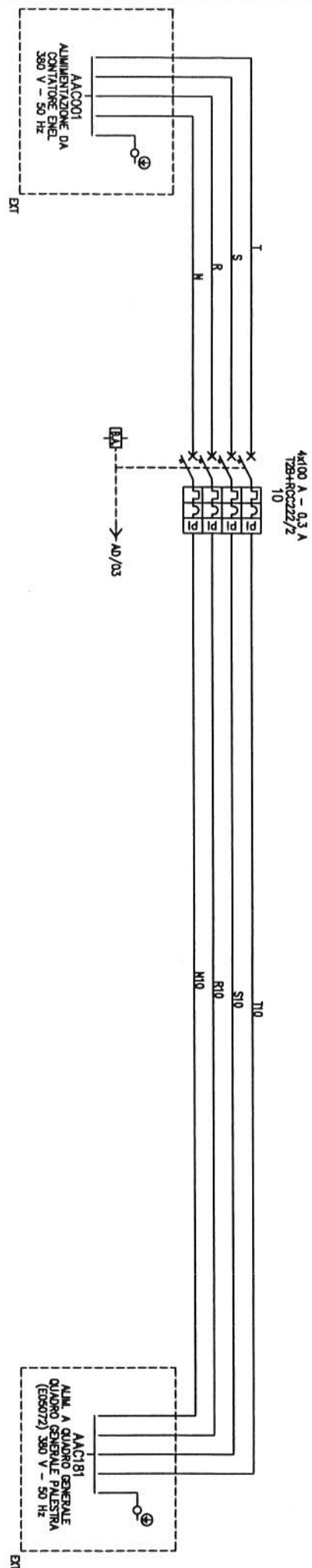
Data 25/7/2005

Firma




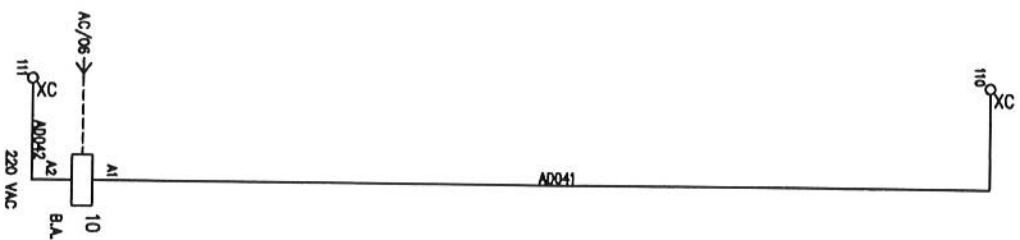

0	20/07/05			RESPONSABILE	DESEGNIATO	CONTROLLATO	REF. CLIENTE	IMPIANTO	ANSELMINI ARONNE S.r.l.	FOGLIO	SCALE
				DATA	20/07/05	20/07/05	05115	QUADRO CONTATTORI SCUOLA ELEMENTARE "A. MANZONI" - ABANO TERME (PD)		AB	
				FIRMA	A. PI. CAMPAG. S. PI. MARCA			ELENCO FOGLI		AC	
				N. ARCHIVO ESEGUENDO	SCALA		E05080		SAN GIORGIO IN BOSCO (PD)	TOT. FOGLI	

Questo disegno è di proprietà della Ditta ESPERI che ne vieta la riproduzione e la comunicazione a terzi senza autorizzazione scritta. A rigore di legge la Società tutela i propri diritti.



File inbiller AC181

 <div>IMPRESA ELETTRICI ED AUTOMAZIONE INDUSTRIALE PALDOVA - 37427</div>	IMPRESA	ELETTRICI ED AUTOMAZIONE INDUSTRIALE	PALDOVA - 37427																																																																																																																																																																																																																																																																																																																																																																																																																																																																																																																																																																																																																																																																																																																																																																																																																																																																																																																																																																																																																																																																																																																																																																																																																																																																																																																																																																																																																																																</
--	---------	--	-----------------	--	--	--	--	--	--	--	--	--	--	--	--	--	--	--	--	--	--	--	--	--	--	--	--	--	--	--	--	--	--	--	--	--	--	--	--	--	--	--	--	--	--	--	--	--	--	--	--	--	--	--	--	--	--	--	--	--	--	--	--	--	--	--	--	--	--	--	--	--	--	--	--	--	--	--	--	--	--	--	--	--	--	--	--	--	--	--	--	--	--	--	--	--	--	--	--	--	--	--	--	--	--	--	--	--	--	--	--	--	--	--	--	--	--	--	--	--	--	--	--	--	--	--	--	--	--	--	--	--	--	--	--	--	--	--	--	--	--	--	--	--	--	--	--	--	--	--	--	--	--	--	--	--	--	--	--	--	--	--	--	--	--	--	--	--	--	--	--	--	--	--	--	--	--	--	--	--	--	--	--	--	--	--	--	--	--	--	--	--	--	--	--	--	--	--	--	--	--	--	--	--	--	--	--	--	--	--	--	--	--	--	--	--	--	--	--	--	--	--	--	--	--	--	--	--	--	--	--	--	--	--	--	--	--	--	--	--	--	--	--	--	--	--	--	--	--	--	--	--	--	--	--	--	--	--	--	--	--	--	--	--	--	--	--	--	--	--	--	--	--	--	--	--	--	--	--	--	--	--	--	--	--	--	--	--	--	--	--	--	--	--	--	--	--	--	--	--	--	--	--	--	--	--	--	--	--	--	--	--	--	--	--	--	--	--	--	--	--	--	--	--	--	--	--	--	--	--	--	--	--	--	--	--	--	--	--	--	--	--	--	--	--	--	--	--	--	--	--	--	--	--	--	--	--	--	--	--	--	--	--	--	--	--	--	--	--	--	--	--	--	--	--	--	--	--	--	--	--	--	--	--	--	--	--	--	--	--	--	--	--	--	--	--	--	--	--	--	--	--	--	--	--	--	--	--	--	--	--	--	--	--	--	--	--	--	--	--	--	--	--	--	--	--	--	--	--	--	--	--	--	--	--	--	--	--	--	--	--	--	--	--	--	--	--	--	--	--	--	--	--	--	--	--	--	--	--	--	--	--	--	--	--	--	--	--	--	--	--	--	--	--	--	--	--	--	--	--	--	--	--	--	--	--	--	--	--	--	--	--	--	--	--	--	--	--	--	--	--	--	--	--	--	--	--	--	--	--	--	--	--	--	--	--	--	--	--	--	--	--	--	--	--	--	--	--	--	--	--	--	--	--	--	--	--	--	--	--	--	--	--	--	--	--	--	--	--	--	--	--	--	--	--	--	--	--	--	--	--	--	--	--	--	--	--	--	--	--	--	--	--	--	--	--	--	--	--	--	--	--	--	--	--	--	--	--	--	--	--	--	--	--	--	--	--	--	--	--	--	--	--	--	--	--	--	--	--	--	--	--	--	--	--	--	--	--	--	--	--	--	--	--	--	--	--	--	--	--	--	--	--	--	--	--	--	--	--	--	--	--	--	--	--	--	--	--	--	--	--	--	--	--	--	--	--	--	--	--	--	--	--	--	--	--	--	--	--	--	--	--	--	--	--	--	--	--	--	--	--	--	--	--	--	--	--	--	--	--	--	--	--	--	--	--	--	--	--	--	--	--	--	--	--	--	--	--	--	--	--	--	--	--	--	--	--	--	--	--	--	--	--	--	--	--	--	--	--	--	--	--	--	--	--	--	--	--	--	--	--	--	--	--	--	--	--	--	--	--	--	--	--	--	--	--	--	--	--	--	--	--	--	--	--	--	--	--	--	--	--	--	--	--	--	--	--	--	--	--	--	--	--	--	--	--	--	--	--	--	--	--	--	--	--	--	--	--	--	--	--	--	--	--	--	--	--	--	--	--	--	--	--	--	--	--	--	--	--	--	--	--	--	--	--	--	--	--	--	--	--	--	--	--	--	--	--	--	--	--	--	--	--	--	--	--	--	--	--	--	--	--	--	--	--	--	--	--	--	--	--	--	--	--	--	--	--	--	--	--	--	--	--	--	--	--	--	--	--	--	--	--	--	--	--	--	--	--	--	--	--	--	--	--	--	--	--	--	--	--	--	--	--	--	--	--	--	--	--	--	--	--	--	--	--	--	--	--	--	--	--	--	--	--	--	--	--	--	--	--	--	--	--	--	--	--	--	--	--	--	--	--	--	--	--	--	--	--	--	--	--	--	--	--	--	--	--	--	--	--	--	--	--	--	--	--	--	--	--	--	--	--	--	--	--	--	--	--	--	--	--	--	--	--	--	--	--	--	--	--	--	--	--	--	--	--	--	--	--	--	--	--	--	--	--	--	--	--	--	--	--	--	--	--	--	--	--	--	--	--	--	--	--	--	--	--	--	--	--	--	--	--	--	--	--	--	--	--	--	--	--	--	--	--	--	--	--	--	--	--	--	--	--	--	--	--	--	--	--	--	--	--	--	--	--	--	--	--	--	--	--	--	--	--	--	--	--	--	--	--	--	--	--	--	--	--	--	--	--	--	--	--	--	--	--	--	--	--	--	--	--	--	--	--	--	--	--	--	--	--	--	--	--	--	--	--	--	--	--	--	--	--	--	--	--	--	--	--	--	--	--	--	--	--	--	--	--	--	--	--	--	--	--	--	--	--	--	--	--	--	--	--	--	--	--	--	--	--	--	--	--	--	--	--	--	--	--	--	--	--	--	--	--	--	--	--	--	--	--	--	--	--	--	--	--	--	--	--	--	--	--	--	--	--	--	--	--	--	--	--	--	--	--	--	--	--	--	--	--	--	--	--	--	--	--	--	--	--	--	--	--	--	--	--	--	--	--	--	--	--	--	--	--	--	--	--	--	--	--	--	--	--	--	--	--	--	--	--	--	--	--	--	--	--	--	--	--	--	--	--	--	--	--	--	--	--	--	--	--	--	--	--	--	--	--	--	--	--	--	--	--	--	--	--	--	--	--	--	--	--	--	--	--	--	--	--	--	--	--	--	--	--	--	--	--	--	--	--	--	--	--	--	--	--	--	--	--	--	--	--	--	--	--	--	--	--	--	--	--	--	--	--	--	--	--	--	--	--	--	--	--	--	--	--	--	--	--	--	--	--	--	--	--	--	--	--	--	--	--	--	--	--	--	--	--	--	--	--	--	--	--	--	--	--	--	--	--	--	--	--	--	--	--	--	--	--	--	--	--	--	--	--	--	--	----



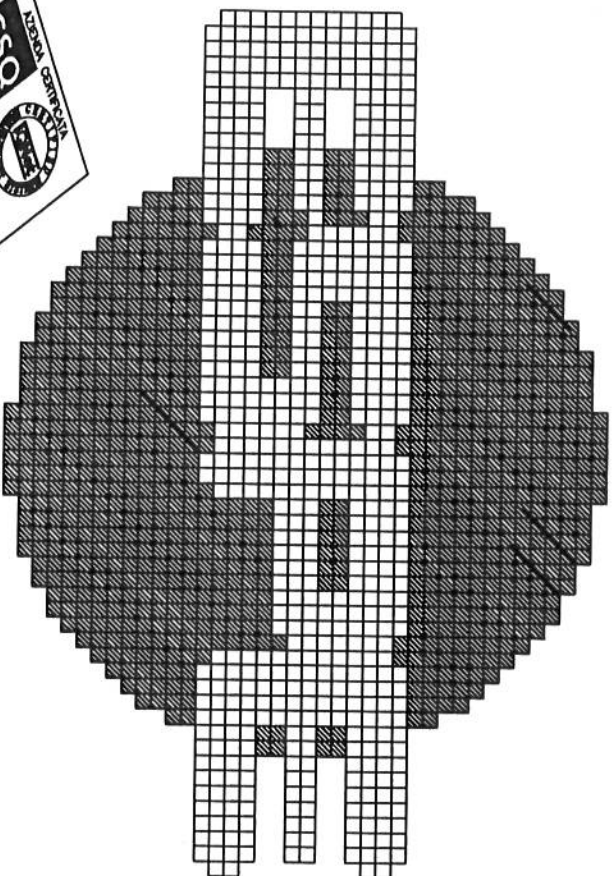
File Inside: A0041
File Inside: A0042



IMPANTO	0	20/07/05	RESPONSABILE	DISEGNATO	CONTROLLATO	RF. CLIENTE	IMPANTO	ANSELMI ARONNE	Foglio
ELETTROTECNICA INDUSTRIALE			DATA	20/07/05	20/07/05	05115	QUADRO CONTATTORI SCUOLA ELEMENTARE	S.r.l.	AD
FADOLTA - 174127			FIRMA	A. P. CAMPAS	P. L. MARCA	E05080	COMANDO SCANGIO INTERRUTTORE GENERALE	SAN GIORGIO IN BOSCO (PV)	TOT. FOGLI

Questo disegno è di proprietà della Ditta ESPERI che ne vieta la riproduzione e la comunicazione a terzi senza autorizzazione scritta. A rigore di legge la Società tutela i propri diritti.

QD



IMPIANTI ELETTRICI ED
AUTOMAZIONE INDUSTRIALE

INDUSTRY ELECTRIC
PLANTS AND AUTOMATION

APPROVATO PER
LA PRODUZIONE

Data 25/7/2005

Firma

cliente

ANSELMi ARONNE S.r.l.
SAN GIROGIO IN BOSCO (PD)

oggetto

QUADRO DISTRIBUZIONE SCUOLA ELEMENTARE "A. MANZONI"
ABANO TERME (PD)

matricola
0511505081

indice rev.
0

modifiche

firma

data
20/07/05

responsab.
disegnato

controllato

ricavato da

data
20/07/05

disegnato

simile a

firma
A. P. CAMPAG.

S. P. MARICA

sostituisce il

file

commissa

disegno

E05081.DWG

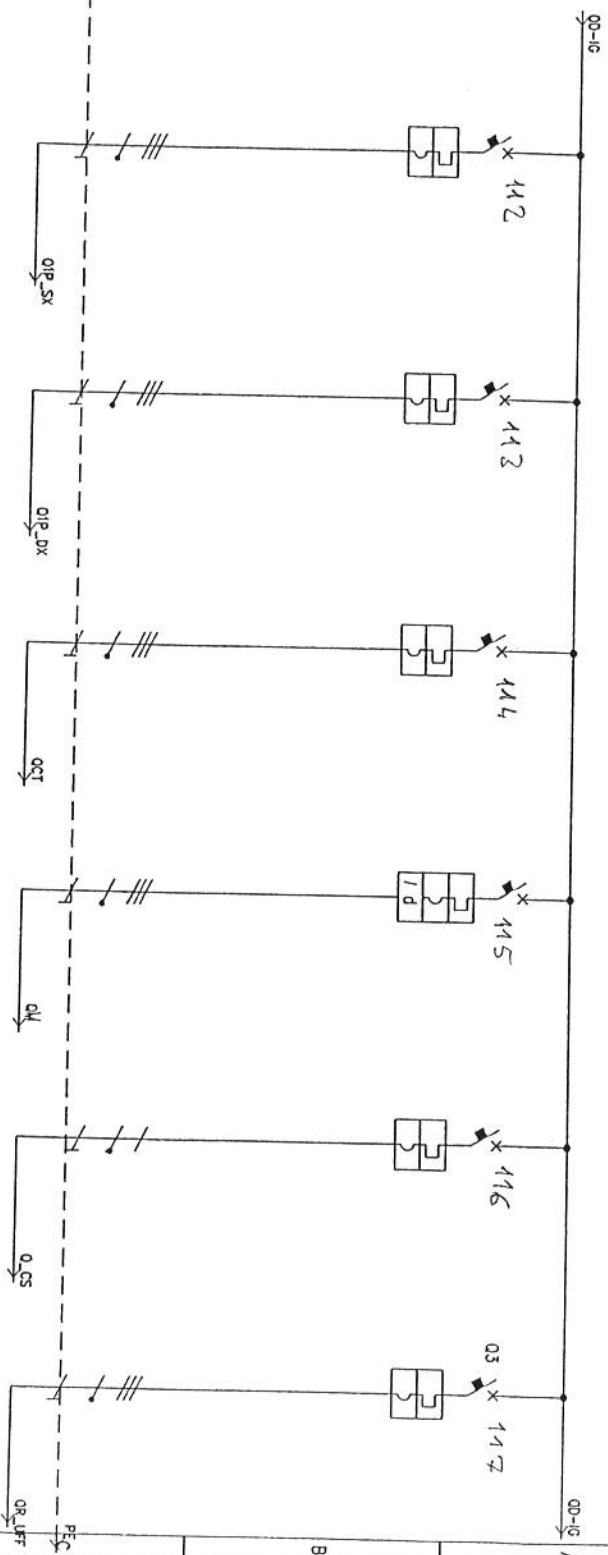
05115

E05081

scala/scale

pagine/pages

ESPE s.r.l. S. Pietro in Gu' (PD)
Via Cappello, 12A, C.A.P. 35010
Tel. (049)9455033 r.a. Fax 9455022
Partita IVA nr 00378170286

[illegible]

NUMERO FOGLIO	REV	DATA/REV	MODIFICAI	TITOLO
BA	0	20/07/05		DATI QUADRO
BB	0	20/07/05		ELENCO FOGLI
BC	0	20/07/05		ALIMENTAZIONE QUADRO
BD	0	20/07/05		MISURE ELETTRICHE
BE	0	20/07/05		ALIMENTAZIONE COMANDI
BF	0	20/07/05		COMANDI

APPROVATO PER LA PRODUZIONE

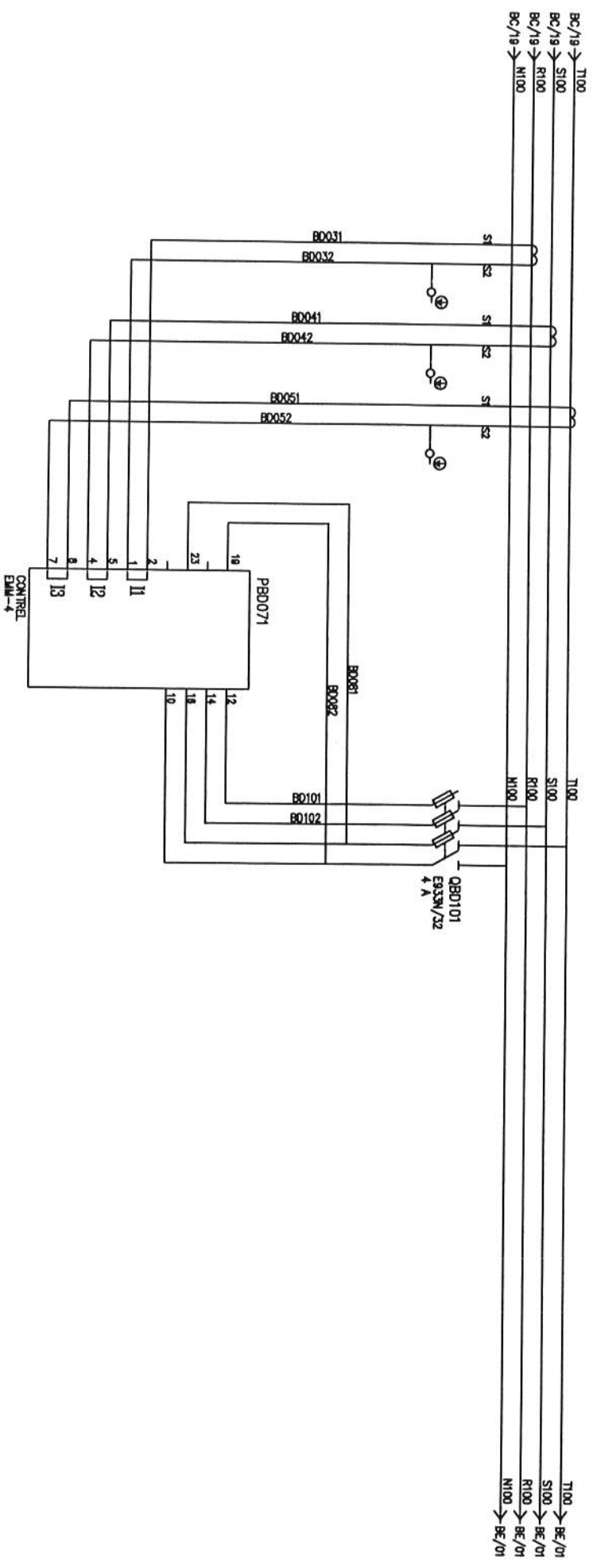
Data 25/3/2005

Firma

IMPIANTI ELETTRICI ED AUTOMAZIONE INDUSTRIALE PALDOVA - ITALIA		0		20/07/05				RESPONSABILE DATA	DISSEGNAIO 20/07/05	CONTROLLATO 20/07/05	RF. CLIENTE 05115	IMPIANTO "A. MANZONI" - ABANO TERME (PD)	ANSELMINI ARONNE S.r.l.	FOGLIO BB	SEAL BC
M.D. REV.		DATA M.D. REV.		OGGETTO MODIFICA		FIRMA		N. ARCHIVO ESIGORI.DWG		SCALA	N. DISCIZIONE E05081	TITOLO ELENCO FOGLI	SALV. GIORNO IN BOSSO (PD)		TOT. FOGLI

Questo disegno è di proprietà della Ditta ESPELTI che ne vieta la riproduzione e la comunicazione a terzi senza autorizzazione scritta. A rigore di legge la Società tutela i propri diritti.

200/5 TAB50C200
 200/5 TAB50C200
 200/5 TAB50C200
 TBD031
 TBD041
 TBD051

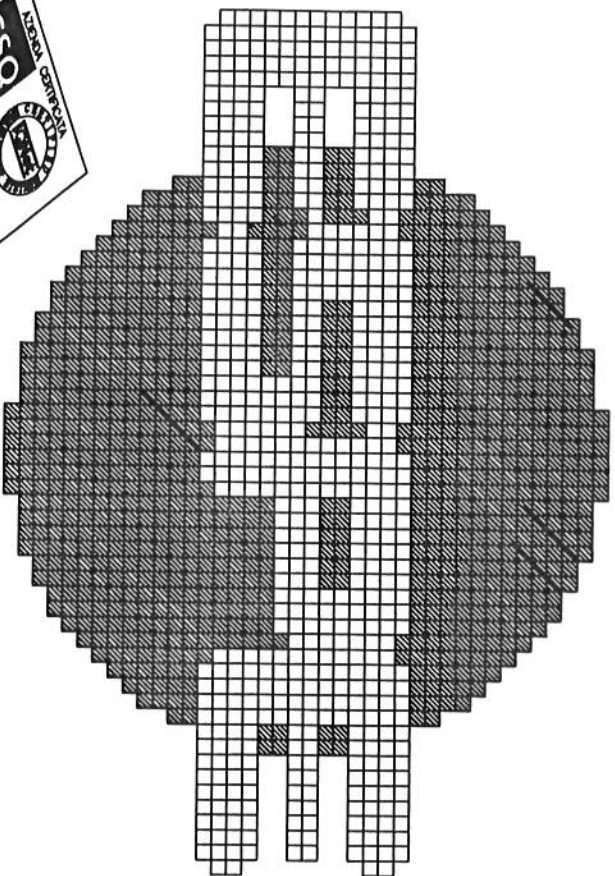


File bundle: BD031
 File bundle: BD102



0	20/07/05		RESPONSABILE	DESSINATO	CONTROLLATO	REF. CLIENTE	05115	INVIATO	QUADRO DISTRIBUZIONE SCUOLA ELEMENTARE	ANSELMINI ARONNE	FOGLIO	BD	SEALF
NO. REV.	DATA NO. REV.	OGGETTO MODIFICA	FRIMA	N. ARCHIVO EMISSIONE	SCALA	N. DISEGNO	E05081	TITOLO	MISURE ELETTRICHE	S.r.l.	TOT. FOGLI	BE	
Questo disegno è di proprietà della Ditta ESPERI che ne vieta la riproduzione e la comunicazione a terzi senza autorizzazione scritta. A rigore di legge la Società tutela i propri diritti.													

QPR_SX



IMPIANTI ELETTRICI ED
AUTOMAZIONE INDUSTRIALE

INDUSTRY ELECTRIC
PLANTS AND AUTOMATION

APPROVATO PER
LA PRODUZIONE

Data 25/12/2005

Firma

cliente
customer

ANSELMi ARONNE S.r.l.
SAN GIROGIO IN BOSCO (PD)

oggetto
subject

QUADRO PIANO RIALZATO SX SCUOLA ELEMENTARE "A. MANZONI"
ABANO TERME (PD)

matricola
serial number 0511505082

indice rev.
revision index 0 data 20/07/05

modifiche
revisions

responsab.
drawn by

disegnato
designed

data 20/07/05

firmat
signature

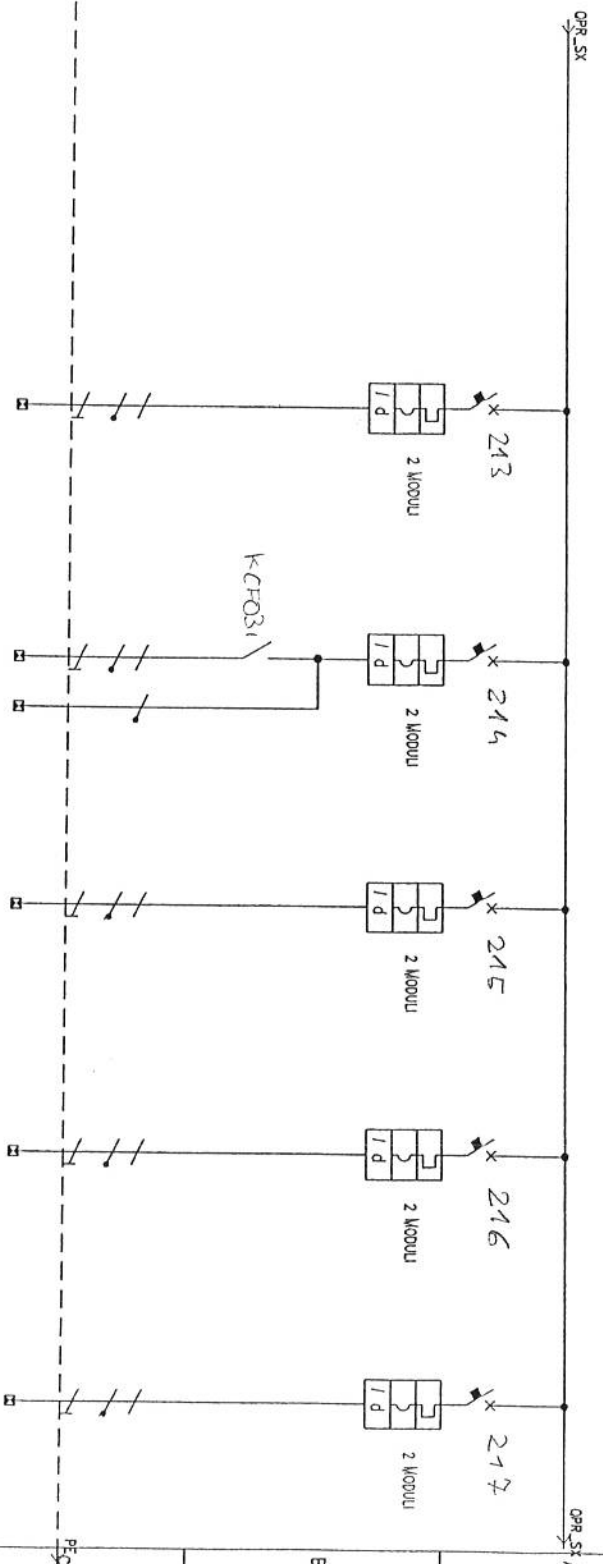
A. R. CAMERAC S. R. L. MARICA

file commesso
work order

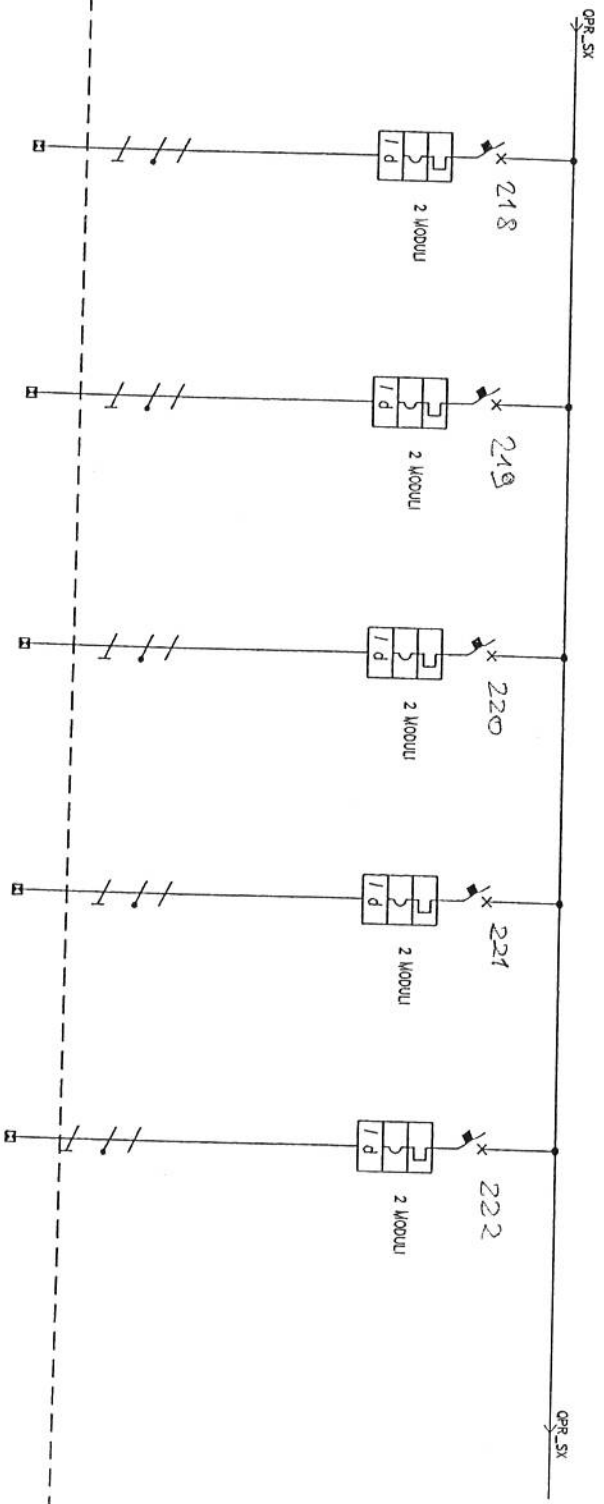
E05082.DWG 05115 disegno
drawing

scale/scale pagine/pages E05082

ESPE s.r.l. S. Pietro in Gu' (PD)
Via Cappello, 12A, C.A.P. 35010
Tel. (049)9455033 r.a. Fax 9455022
Partita IVA nr 00378170286



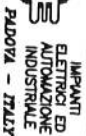
DENOMINAZIONE		CIRCUITO LUCE 3				CIRCUITO LUCE 4				CIRCUITO LUCE 5				CIRCUITO LUCE 6				TAPPARELLE ELETTRICHE			
UTENZA	SIGLA																				
	TIPO																				
	POTENZA	kw	lb																		
	COEF. CONTEMP.	COS ϕ																			
D	COSTRUTTORE																				
	TIPO																				
	N.POL	in	2		10	λ	2	10	λ	2	10	λ	2	10	λ	2	10	λ			
	lth	A	10		0,03	λ	10	0,03	λ	10	0,03	λ	10	0,03	λ	10	0,03	λ			
INTERRUPTORE O SEZIONATORE	Im (o curvo)	A	100		6		100	6		100	6		100	6		100	6				
	Pdi	KA																			
	TIPO																				
	CALIBRO		A																		
FUSIBILE	TIPO																				
	In	A	Pn																		
	kw																				
	TIPO																				
CONTATTORE	TIPO																				
	In	A	Pn																		
	kw																				
	TIPO																				
E	TIPO																				
	TARATURA	A																			
	TIPO CAVO	N07V-K 450/750 V																			
	FORMAZIONE	3x1x4																			
LINEA DI POTENZA	LUNGHEZZA	m																			
	Iz	A																			
	C.d.T. tot. o Im	% C.d.T.	o lb																		
	Zk	mQ	Zs																		
F	Ik trifase/monof.	kA	Ik1	Iose	Ierro	kA															
	NUMERAZIONE MORSETTIERA																				
	DATA		Maggio 2005																		
	DISEG.		VISTO																		
REV.	MODIFICA	DATA	FIRMA	APPR.	SOST. IL:		SOST. DA:		ORIGINE:		QUADRO P. RIALZATO SX SCUOLA "A. MANZONI" Via IV NOVEMBRE 2		QPR_SX		QPR_SX.DWG		FOGLIO 4 DI 7				
	1	2	3	4	5	6	7	8													



DENOMINAZIONE		CENTRALINO AULE		PRESE FM AULE		PRESE FM AULE		PRESE FM AULE		BOILER	
UTENZA	SIGLA	POTENZA TOT. kW	POTENZA lb	FM1	FM5	FM6	FM6	FM6	FM6	FM6	FM6
	TIPO										
	POTENZA										
	COEF. CONTEMP.										
	COS φ										
	COSTRUTTORE										
	TIPO										
	N.P.O.U.										
	l/h										
	Im (o curvo)										
	PdI										
	TIPO										
	CALIBRO										
	TIPO										
	In										
	Pn										
	TIPO										
	TARATURA										
	TIPO CAVO										
	FORMAZIONE										
	LUNGHEZZA										
	l										
	C.d.I. tot. o In										
	% C.d.I. o lb										
	Zk										
	Ik trifase/monof. kA										
	Ik1 fase/terro kA										
	NUMERAZIONE MORSETTIERA										
	DATA										
	Moio 2005										
	DISEG.										
	VISTO										
	APPR.										
	COMUNE DI ABANO TERME										
	QUADRO P. RIALZATO SX										
	SCUOLA "A. MANZONI"										
	Via IV NOVEMBRE 2										
	OPR_SX										
	OPR_SX.DWG										
	FOGLIO										
	5 DI										
	7										
	SEQUE										
	6										

REV.	MODIFICA	DATA	FIRMA	APPR.	SOST. IL:	SOST. DA:	ORIGINE:	OPR_SX	OPR_SX.DWG	FOGLIO	5 DI	7
1		2			3	4	5	6	7	8		

DENOMINAZIONE										AUX 230 V				AUX 12 - 24 V				RISERVA		RISERVA		RISERVA	
UTENZA	SICLA		POTENZA TOT.		kW																		
	TIPO		kW		lb		A																
	COEF. CONTEMP.		COS ϕ																				
D	COSTRUTTORE																						
	TIPO																						
	N. POLI		in		A				2		10		2		6		2		10				
INTERUTTORE O SEZIONATORE	lh		A		Idn		A		10		0.03		6		10		0.03		2				
	Im (o curvo)		A		Pdi		kA		100		6		60		6		100		16				
	TIPO																						
FUSIBILE	CALIBRO		A																				
	TIPO																						
	in		A		Pn		kW																
E	RELE' TERMICO																						
	TARATURA		A																				
	TIPO CAVO								NOTV-K 450/750 V				NOTV-K 450/750 V										
LINEA DI POTENZA	FORMAZIONE								3x1x1.5				3x1x1.5										
	LUNGHEZZA		m																				
	Iz		A																				
F	C.d.T. tot. o In		%		C.d.T. o Ib		%																
	Zk		mO		Zs		mO																
	Ik trifase/monof. kA		IkI fase/terro		kA																		
NUMERAZIONE MORSE TIERA																							
DATA										Maggio 2005													
DISSEG.										VISTO													
COMUNE DI ABAJO TERME																							
QUADRO P. RIALZATO SX																							
SCUOLA "A. MANZONI"																							
Via IV NOVEMBRE 2																							
SOST. IL:																							
SOST. DA:																							
ORIGINE:																							
QPR_SX																							
QPR_SX.DWG																							
FOGLIO 6 DI 7																							
SECUE																							

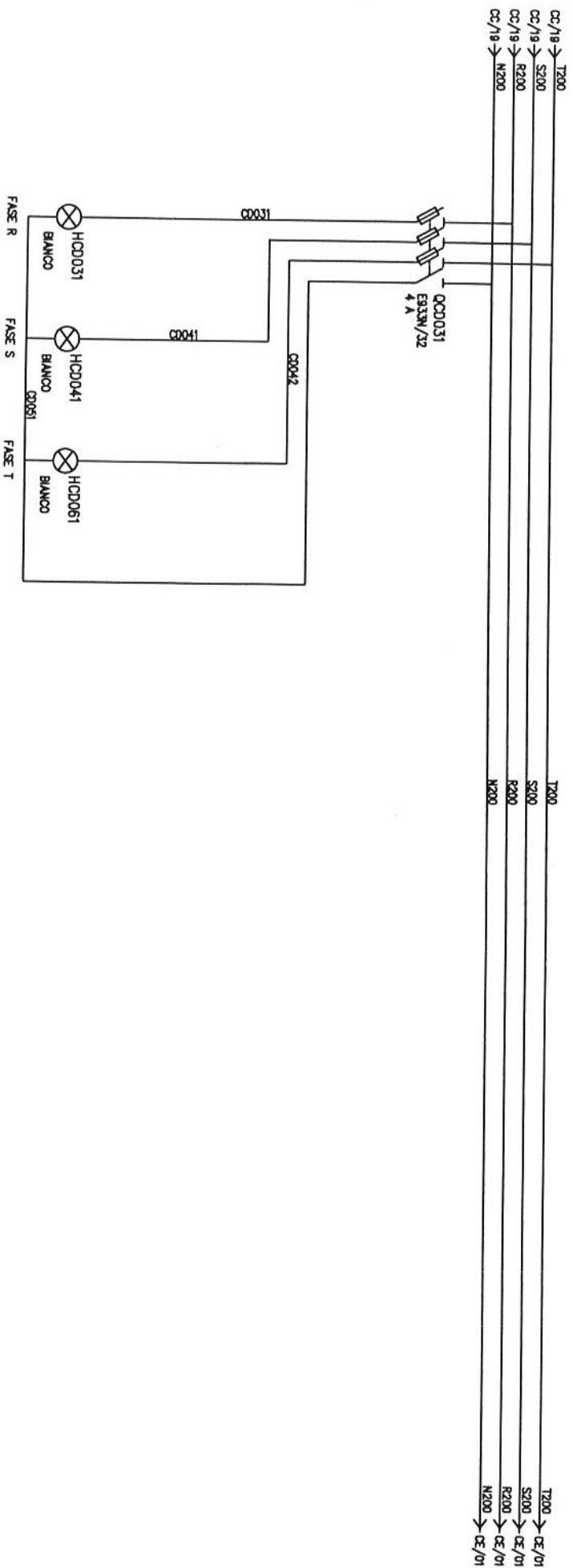


ATTENZIONE

NUMERO DI MATRICOLA	0511505082
CONFORMITA' NORMATIVE	CEI EN 60439-1 / CEI EN 60204-1
COSTRUTTORE	ESPE s.r.l.
CORRENTE	ALTERNATA - 50 Hz
TENSIONE NOMINALE DI IMPIEGO	380 V
TENSIONE NOMINALE DI ISOLAMENTO	690 < U _i < 800 V
RESISTENZA DI ISOLAMENTO	R _i > 1000 ohm/V
TENSIONE NOMINALE DEI CIRCUITI AUSILIARI	220 VAC
LIMITI DI FUNZIONAMENTO	
CORRENTE NOMINALE DI OGNI CIRCUITO	CIRCUITO PRINCIPALE 100 A
	CIRCUITI SECONDARI max 20 A
TENUTA AL CORTO CIRCUITO	min 4 A
GRADO DI PROTEZIONE	Icc < 6 kA
MISURE DI PROTEZIONE DELLE PERSONE	IP54
	PROTEZIONE MEDIANTE ISOLAMENTO DELLE PARTI ATTIVE
	PROTEZIONE MEDIANTE BARRIERE O INVOLUCRI
	PROTEZIONE REALIZZATA CON L'UTILIZZO DI CIRCUITI DI
	TN-S
DIMENSIONI	ALTEZZA
	LARGHEZZA
	PROFONDITA'
PESO	PESO
	SOLO PER AS
POTENZA INSTALLATA	50 kW
POTENZA IMPEGNATA	
COMANDI IN ALTERNATA	
COMANDI IN CONTINUA	
COLORI FILI CABLAGGIO	POTENZA COMANDI ALTERNATA COMANDI CONTINUA NERO ROSSO BLU
NOTE	

0	20/07/05	RESPONSABILE	DESEGNATO	CONTROLLATO	PER CLIENTE	05115	INFORMATO	QUADRO PIANO RALZATO SX SCUOLA ELEMENTARE "A. MANZONI" - AGNO TERME (PO)	ANSELMI ARONNE S.r.l.	FOGLIO CA	SEDE CB
		DATA	20/07/05	20/07/05							
		FRAMA	A. PL CAMPAN S. PL MARICA		N. DESEGN		TITOLO	DATI QUADRO			
NO. REV.	DATA NO. REV.	OCCETTO WORKPAC	FRAMA	N. ARCHIVO E05082/DWG	SCALA	E05082			SWM (GROSSO IN BICOLO (P)	TOT. FOGLI	

Questo disegno è di proprietà della Ditta ESPERANT che ne vieta la riproduzione e la comunicazione a terzi senza autorizzazione scritta. A figure di legge la Società tutela i propri diritti.

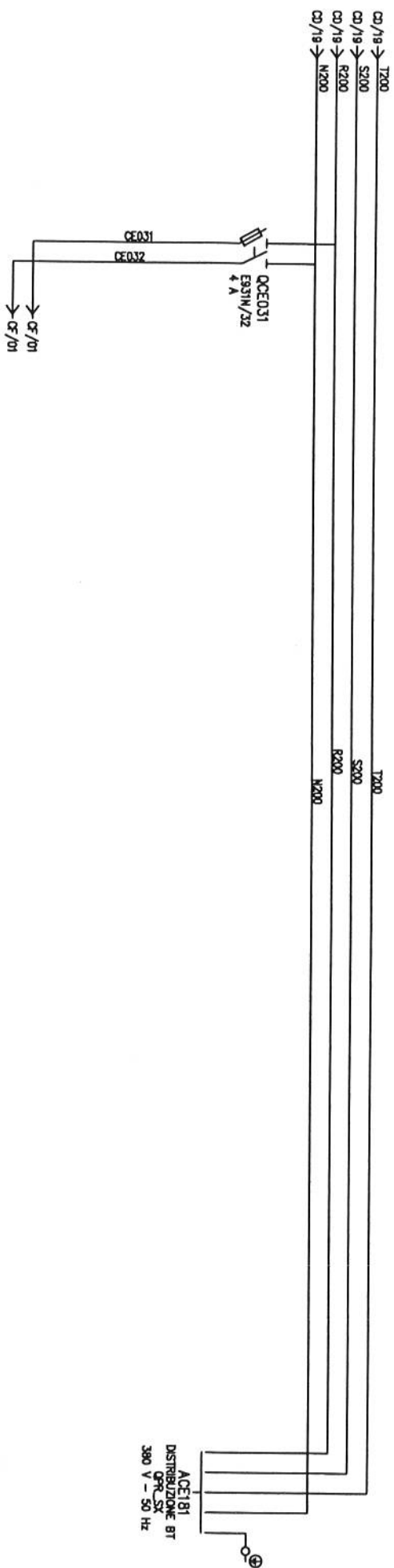


Filo Indole: 00031
Filo Indole: 00042



0	20/07/05	RESPONSABILE	DISEGNATO	CONTROLLATO	REF. CLIENTE	05115	MAPPATO	QUADRO PIANO RALZATO SX SCUOLA	ANSELMI ARONNE S.r.l.	FOGLIO	CD	CE
NIL. REV.	DATA NIL. REV.	OGGETTO MODIFICA	FRMA	N. ARCHIVO ESECUZIONE	SCALA	N. DISEGNO	TITOLO	SEGNALAZIONI	SAN GIORGIO IN BOSCO (PD)	TOT. FOGLI		

Questo disegno è di proprietà della Ditta ESPERI che ne vieta la riproduzione e la comunicazione a terzi senza autorizzazione scritta. A rigore di legge la Società tutela i propri diritti.

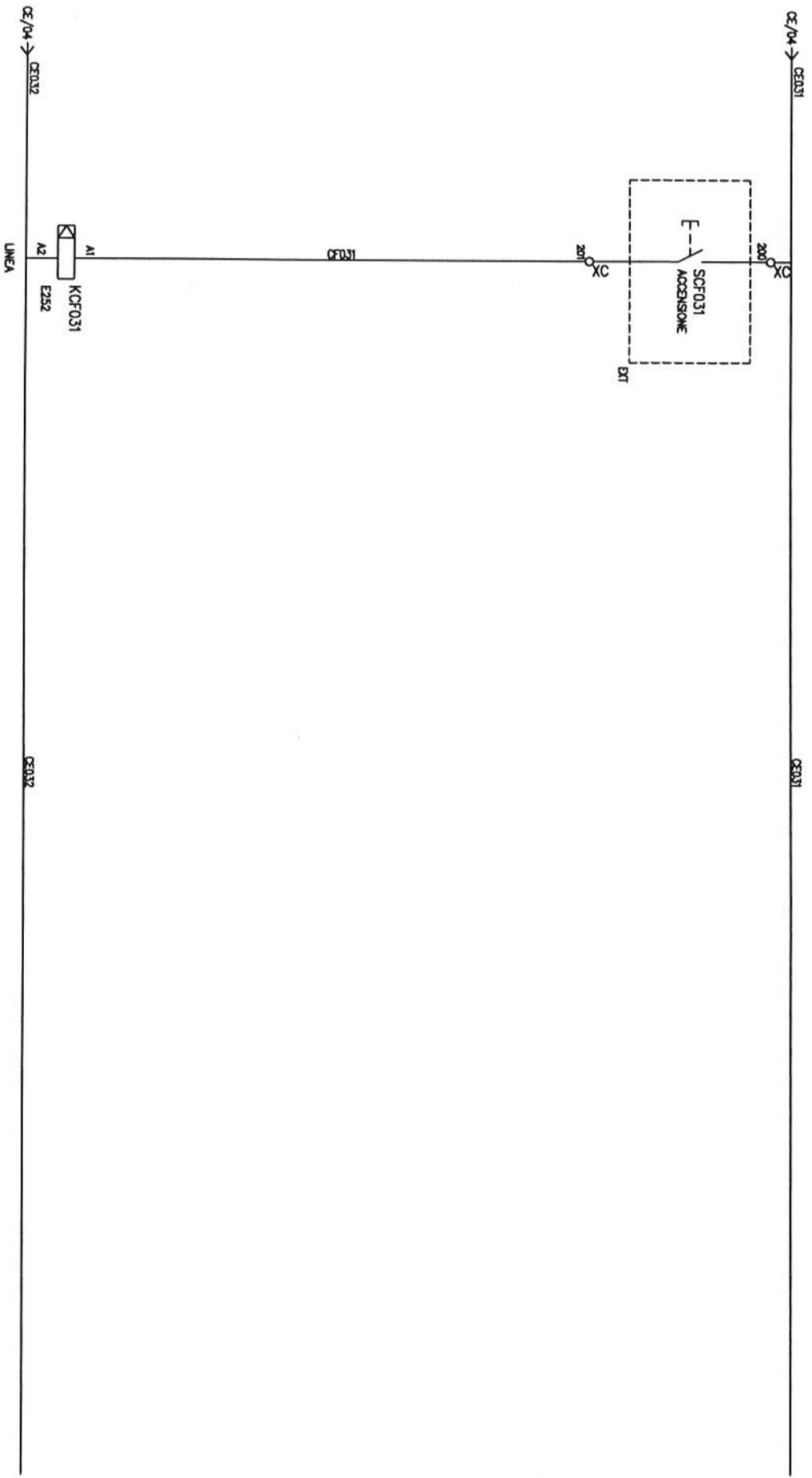


Filo Provider: CE031
Filo Provider: CE032



0	20/07/05			RESPONSABILE	DESEGNATO	CONTROLLATO	REF. CLIENTE	05115	IMPIANTO	QUADRO PIANO RIALZATO SX SCUOLA ELEMENTARE "A. MANZONI" - ABANO TERME (PD)	ANSELMINI ARONNE S.r.l.	FOGLIO CE	SEGUE CF
				DATA	20/07/05	20/07/05							
				FIRMA	A. PL. CAMPAIOL	S. PL. MARCA	N. DISEGNO	E05082	TITOLO	ALIMENTAZIONI COMANDI	SAVI GORGIO IN BOSCO (PD)	TOT. FOGLI	
NO. REV.	DATA NO. REV.	OGGETTO MODIFICA	FIRMA	N. ARCHIVO E05082/005	S. P. L. MARCA	S. P. L. MARCA							

Questo disegno è di proprietà della Ditta ESPERANTO che ne vieta la riproduzione e la comunicazione a terzi senza autorizzazione scritta. A rigore di legge la Società tutela i propri diritti.



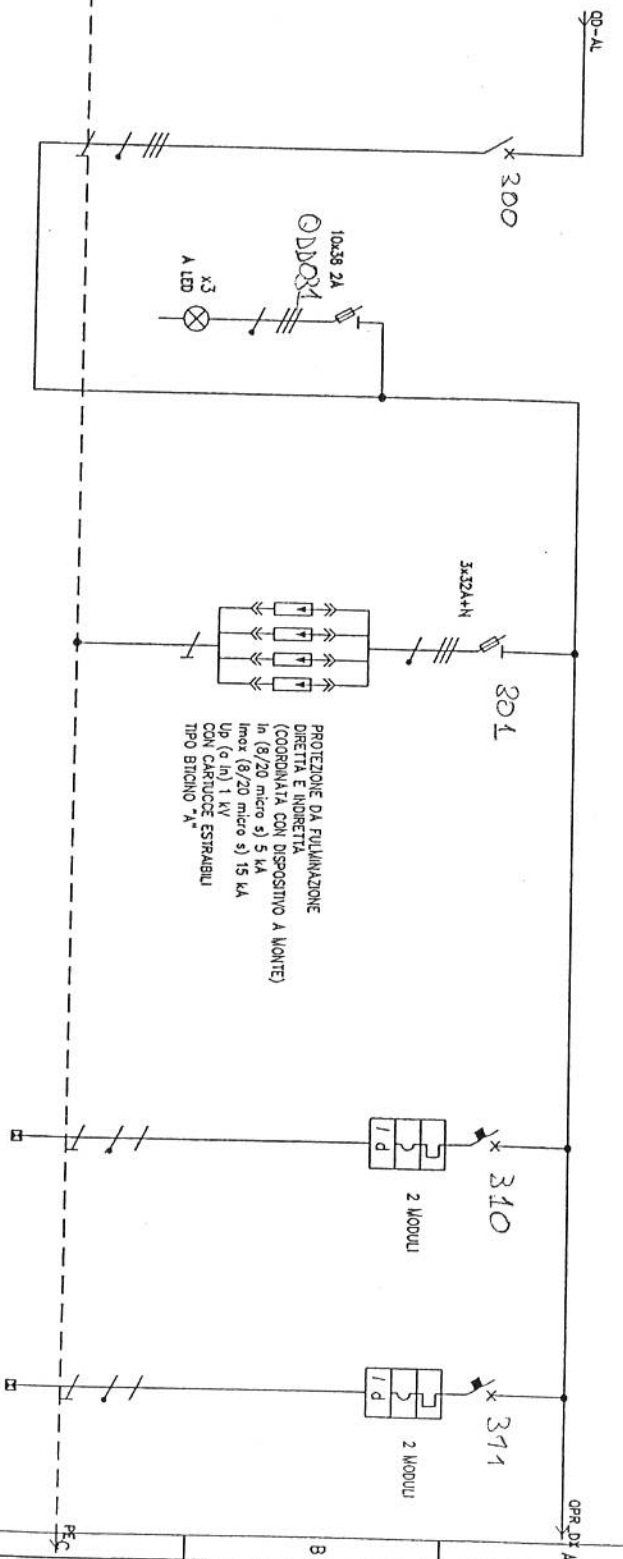
CIRCUITO LUCE 4

Filo Inside: CF031
Filo Inside: CF031



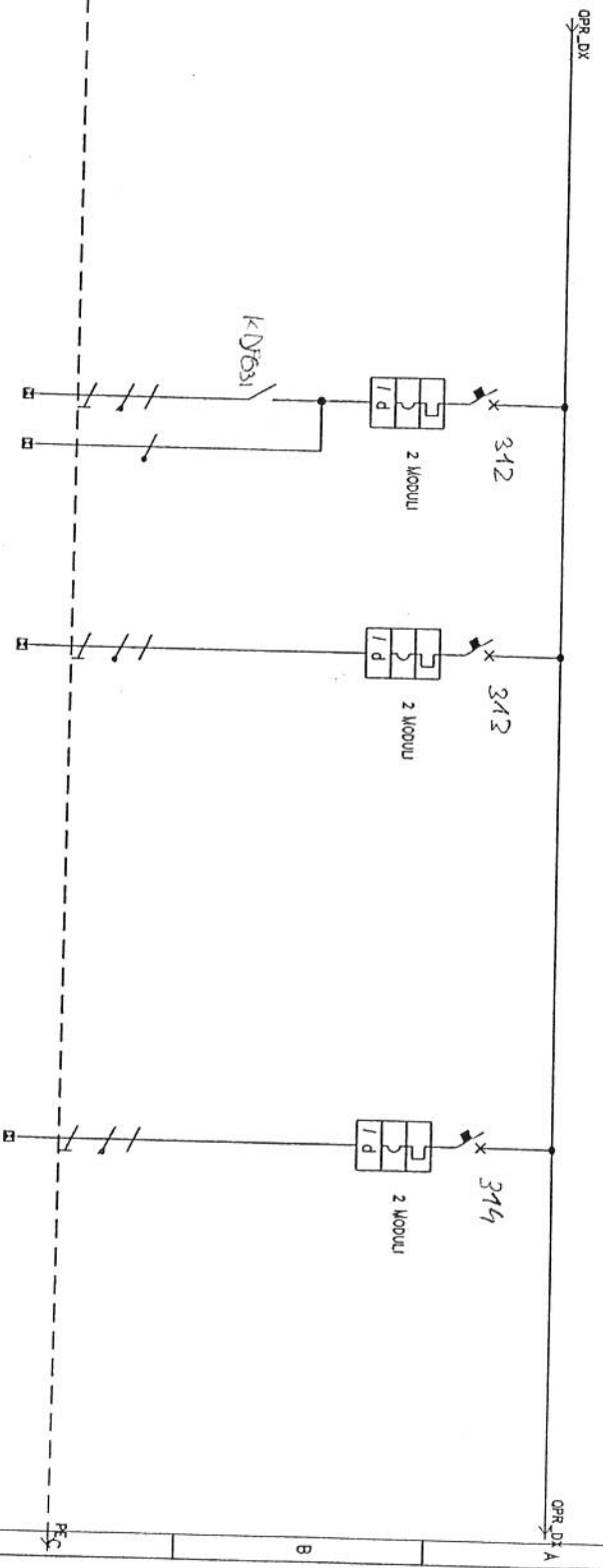
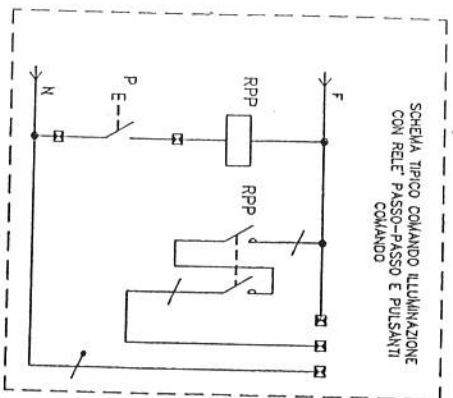
0	20/07/05		RESPONSABILE	DISSEGNA	CONTROLLATO	REF. CLIENTE	05115	IMPIANTO	QUADRO PIANO RALZATO SX SCUOLA ELEMENTARE "A. MANZONI" - ABANO TERME (PD)	ANSELMINI ARONNE S.r.l.	FOGLIO	CF	SEGUE
NO. REV.	DATA NO. REV.	OGGETTO MODIFICA	PRIMA	N. ARCHIVO EMISSIONE	SCALA	N. DISSEGNO	E05082	TITOLO	COMANDI	SAN GIORGIO IN BOSCO (PD)	TOT. FOGLI		

Questo disegno è di proprietà della Ditta ESPERI che ne vieta la riproduzione e la comunicazione a terzi senza autorizzazione scritta. A rigore di legge la Società tutela i propri diritti.

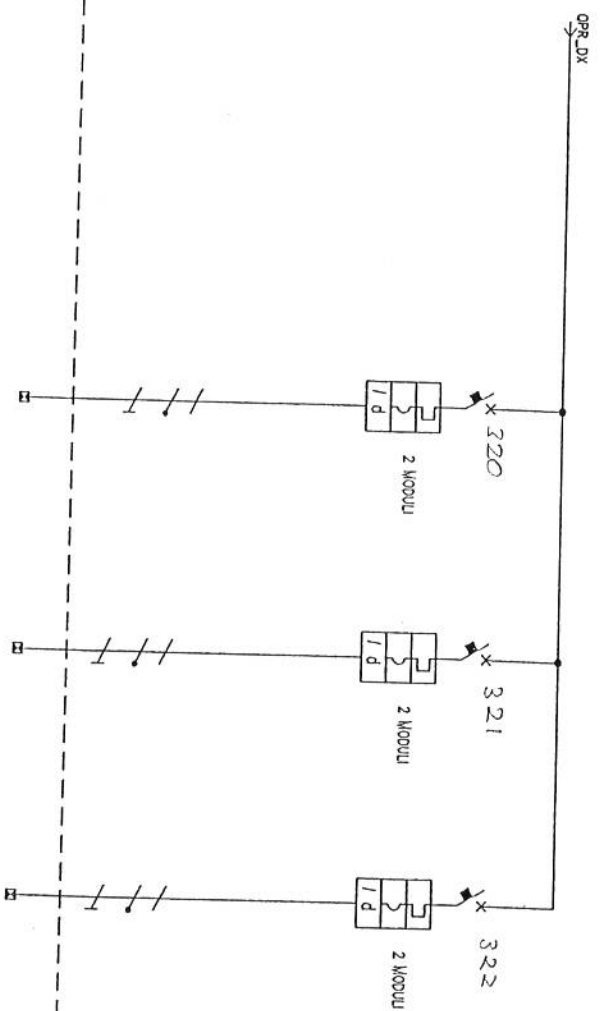


UTENZA	DENOMINAZIONE		GENERALE QUADRO		PRESENZA RETE		SCARICATORI SOVRATENSIONE		CIRCUITO LUCE 7		CIRCUITO LUCE 8	
	SIGLA	POTENZA TOT. kW	POTENZA kW	POTENZA lb	COEF. CONTEMP. COS φ	COEF. CONTEMP. COS φ	COEF. CONTEMP. COS φ	COEF. CONTEMP. COS φ	COEF. CONTEMP. COS φ	COEF. CONTEMP. COS φ	COEF. CONTEMP. COS φ	COEF. CONTEMP. COS φ
INTERUTTORE O SEZIONATORE	TIPO											
	POTENZA											
	COEF. CONTEMP.											
	COSTRUTTORE											
FUSIBILE	TIPO											
	N. POLI											
	I _{th}											
	I _m (o curva)											
CONTATTORE	CALIBRO											
	TIPO											
	I _n											
	P _n											
RELE' TERMICO	TARATURA											
	TIPO CAVO											
	FORMAZIONE											
	LUNGHEZZA											
LINEA DI POTENZA	C.d.T. tot. o in											
	Z _k											
	mΩ Z _s											
	k trifase/monof. kA											
NUMERAZIONE MORSETTERIA												
DATA Maggio 2005												
COMUNE DI ABANO TERME QUADRO P. RILAZATO DESTRO												
SCUOLA "A. MANZONI" Via IV NOVEMBRE 2												
OPR_DX												
QPR_DX.DWG												
FOGLIO 3 DI 7												
SEQUE												

REV.	MODIFICA	DATA	FIRMA	APPR.	SOST. IL:	SOST. DA:	ORIGINE:	OPR_DX	QPR_DX.DWG	FOGLIO 3 DI 7	SEQUE
1		2			3	4	5	6	7	8	4



DENOMINAZIONE		CIRCUITO LUCE 9		RISERVA		TAPPARELLE ELETTRICHE	
UTENZA	SIGLA	POTENZA TOT.	kW				
	TIPO	kW	lb				
	POTENZA						
	COEF. CONTEMP.						
	COS ϕ						
INTERRUTTORE O SEZIONATORE	COSTRUTTORE						
	TIPO						
	N.POL.	In	A				
	Ith	A					
	I _{th} (o curvo)	A					
FUSIBILE	TIPO	A	PdI				
	CALIBRO						
	TIPO						
	In	A					
	Pn	kW					
CONTATTORE	TARATURA						
	TIPO CAVO						
	FORMAZIONE						
	LUNGHEZZA						
	Iz	A					
RELE' TERMICO	C.d.t. tot. a In	%	C.d.t. a Ib				
	Zk	mΩ	Zs				
	I _k trifase/monof.	kA	I _{k1} fase/terro				
	NUMERAZIONE MORSETTERIA						
LINEA DI POTENZA							
MODIFICA		DATA	FIRMA	SOST. IL:	SOST. DA:	ORIGINE:	
1		2	3	4	5	6	7
DATA		Moio 2005					
DISEG.							
VISTO							
APPR.							
COMUNE DI ABANO TERME							
QUADRO P. RILAZATO DX							
SQUOLA "A. MANZONI"							
Via IV NOVEMBRE 2							
OPR. DX							
OPR. DX. DWG							
FOLIO 4 DI 7							
SEGUE							
8							



DENOMINAZIONE		RISERVA		RISERVA		RISERVA	
SICLA							
TPO							
POTENZA TOT. kW							
POTENZA Ib kW							
COEF. CONTEMP. COS φ							
COSTRUTTORE							
TPO							
N. POLI							
I _{th} A		2 10 x		2 16 x		2 16 x	
I _{lm} (o curvo) A		10 0.03 x		16 0.03 x		16 0.03 x	
I _{pd} A		100 6		160 6		160 6	
TPO							
CALIBRO							
TPO							
I _n A							
TARATURA							
TPO CAVO							
FORMAZIONE							
LUNGHEZZA							
I _z A							
G.d.I. tot. o I _n % C.d.I. o Ib %							
Z _k mΩ							
I _k trifase/monof. kA							
I _k fase/terro kA							
NUMERAZIONE MORSE TIERA							
DATA		Maggio 2005					
DISFG.							
VISTO							
APPR.							
MODIFICA		DATA		FIRMA		APPR.	
1		2		3		4	
SOST. IL:		SOST. DA:		ORIGINE:		COMUNE DI ABANO TERME QUADRO P. RIALZATO DX SCUOLA "A. MANZONI" Via IV NOVEMBRE 2	
5		6		7		8	
OPR_DX		OPR_DX.DWG		FOGLIO 6 DI 6		SEGUE	

ATTENZIONE

PRIMA DI METTERE IN SERVIZIO IL QUADRO
SERRARE ACCURATAMENTE TUTTE LE VITI
ED I MORSETTI DI COLLEGAMENTO

RIPETERE L'OPERAZIONE
AD INTERVALLI
NON SUPERIORI AI 6 MESI

NUMERO DI MATRICOLA													
CONFORMITA' NORMATIVE	COSTRUTTORE CORRENTE TENSIONE NOMINALE DI IMPIEGO TENSIONE NOMINALE DI ISOLAMENTO RESISTENZA DI ISOLAMENTO TENSIONE NOMINALE DEI CIRCUITI AUSILIARI LIMITI DI FUNZIONAMENTO CORRENTE NOMINALE DI OGNI CIRCUITO TENUTA AL CORTO CIRCUITO GRADO DI PROTEZIONE MISURE DI PROTEZIONE DELLE PERSONE TIPO DI MESSA A TERRA												
0511505083	CEI EN 60439-1 / CEI EN 60204-1 ESPE s.r.l. ALTERNATA - 50 Hz 380 V 690 > U _i > 800 V R _i > 1000 ohm/V 220 VAC CIRCUITO PRINCIPALE 100 A CIRCUITI SECONDARI max 16 A min 2 A Icc < 6 kA IP54 PROTEZIONE MEDIANTE ISOLAMENTO DELLE PARTI ATTIVE PROTEZIONE MEDIANTE BARRIERE O INVOLUCRI PROTEZIONE REALIZZATA CON L'UTILIZZO DI CIRCUITI DI TN-S												
DIMENSIONI	DATI OBLIGATORI SOLO PER QUADRI TIPO AS PESO ALTEZZA LARGHEZZA PROFONDITA' PESO SOLO PER AS												
POTENZA INSTALLATA POTENZA IMPEGNATA COMANDI IN ALTERNATA COMANDI IN CONTINUA	50 kW												
COLORI FILI CABLAGGIO	POTENZA COMANDI ALTERNATA COMANDI CONTINUA ROSSO BLU												
NOTE													



IMPANTI	0	20/07/05	RESPONSABILE	DESTINATO	CONTROLLATO	REF. CLIENTE	IMPANTO	ANSELMINI AROUNNE S.r.l.	FOGLIO	SEGUE
ELETTROTECNICA ED AUTOMAZIONE INDUSTRIALE			DATA	20/07/05	20/07/05	05115	QUADRO PIANO RALZATO DX SCUOLA ELEMENTARE "A. MANZONI" - ABANO TERME (PD)	S.r.l.	DA	DB
PADOVA - ITALY			FRMA	A. P.L. CAMPAGNA S. P.L. MARCA	N. DESTINO	E05083	DATI QUADRO	SAN CARLO IN BOSCO (PD)	TOT. FOGLI	

Questo disegno è di proprietà della Ditta ESPE s.r.l. che ne vieta la riproduzione e la comunicazione a terzi senza autorizzazione scritta. A rigore di legge la Società tutela i propri diritti.

NUMERO FOGLIO	REV	DATA/REV	MODIFICAI	TITOLO
DA	0	20/07/05		DATI QUADRO
DB	0	20/07/05		ELENCO FOGLI
DC	0	20/07/05		ELENCO FOGLI
DD	0	20/07/05		SEGNALAZIONI
DE	0	20/07/05		ALIMENTAZIONE COMANDO
DF	0	20/07/05		COMANDO

APPROVATO PER
LA PRODUZIONE

Data 25/7/2005

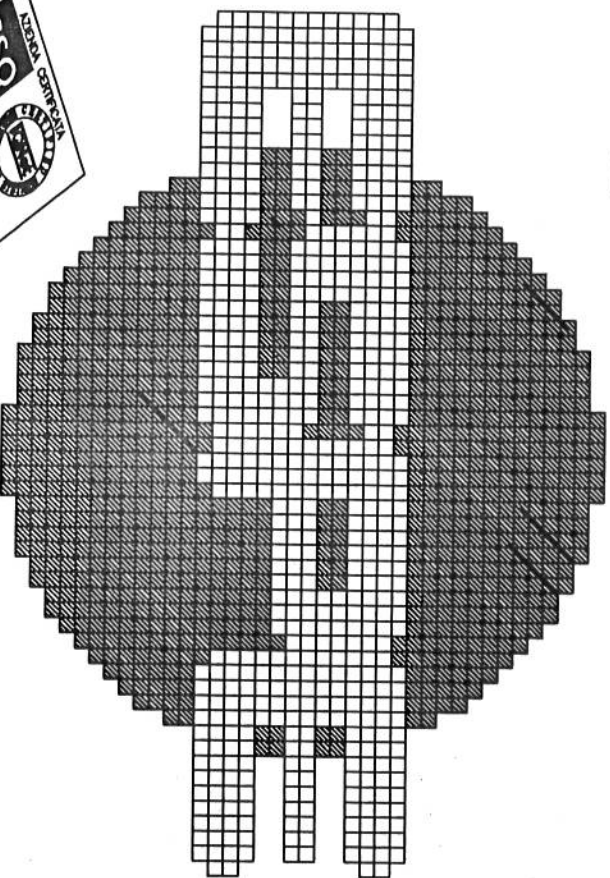
Firma



IMPANTI	0	20/07/05			RESPONSABILE	DISSEGNO	20/07/05	CONTROLLATO	20/07/05	REF. CLIENTE	05115	IMPANTI	QUADRO PIANO REALIZZATO DALLA SCUOLA	ANSELMI ARONNE S.r.l.	FOGLIO DB	SEAL DC
NUM. REV.					DATA	FIRMA	A. PI. CAMPAGNOLI			N. DISSEGNO	E05083	TITOLO	ELENCO FOGLI	SAN GIORGIO IN BOSCO (PD)		

Questo disegno è di proprietà della Ditta ESPERI che ne vieta la riproduzione e la comunicazione a terzi senza autorizzazione scritta. A rigore di legge la Società tutela i propri diritti.

QPR_UF



IMPIANTI ELETTRICI ED
AUTOMAZIONE INDUSTRIALE

INDUSTRY ELECTRIC
PLANTS AND AUTOMATION

APPROVATO PER
LA PRODUZIONE

Data

Firma

cliente
customer

ANSELMI ARONNE S.r.l.

SAN GIROGIO IN BOSCO (PD)

oggetto
subject

QUADRO PIANO RIALZATO UFFICI SCUOLA ELEMENTARE "A. MANZONI"

ABANO TERME (PD)

matricola
serial number

0511505084

indice rev
revision index

0 20/07/05

modifiche
revisions

firma
signature

responsab.
drawn by

disegnato
designed

controllato
checked

ricevuto da
obtained from

data
date

20/07/05

20/07/05

simile a
similar to

firmato da
signed by

sostituisce il
replaces the

firma
signature

A. P. CAMPAG.

S. P. MARICA

disegno
drawing

file

commissa
work order

disegno
drawing

E05084.DWG

05115

scala/scale

pagine/pages

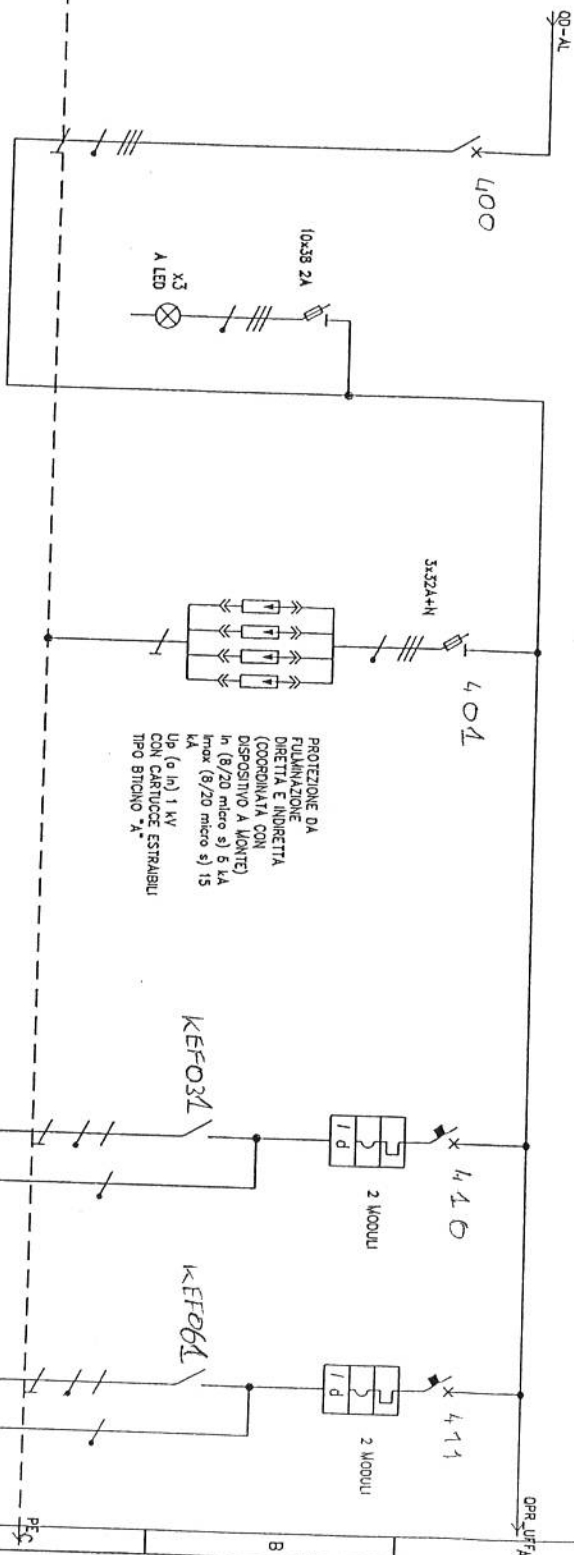
E05084

ESPE s.r.l. S. Pietro in Gu' (PD)

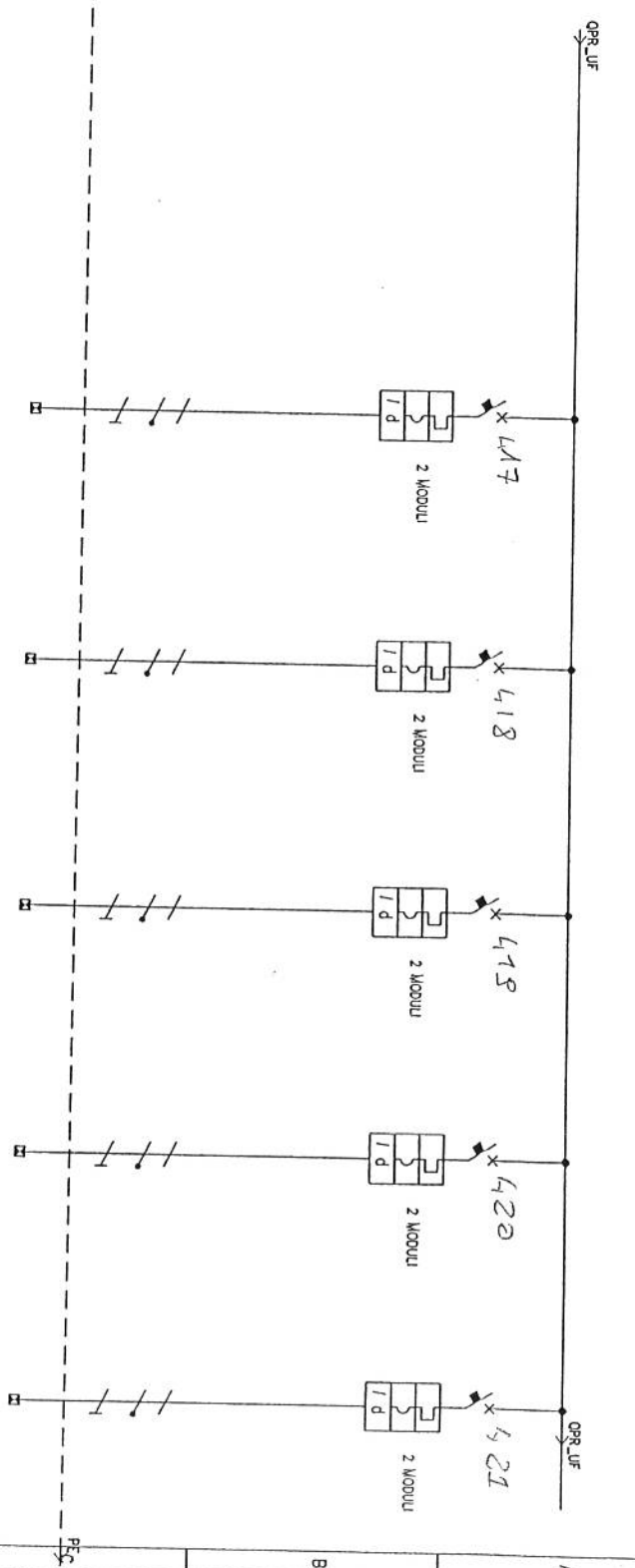
Via Cappello, 12A, C.A.P. 35010

Tel. (049)9455033 r.a. Fax 9455022

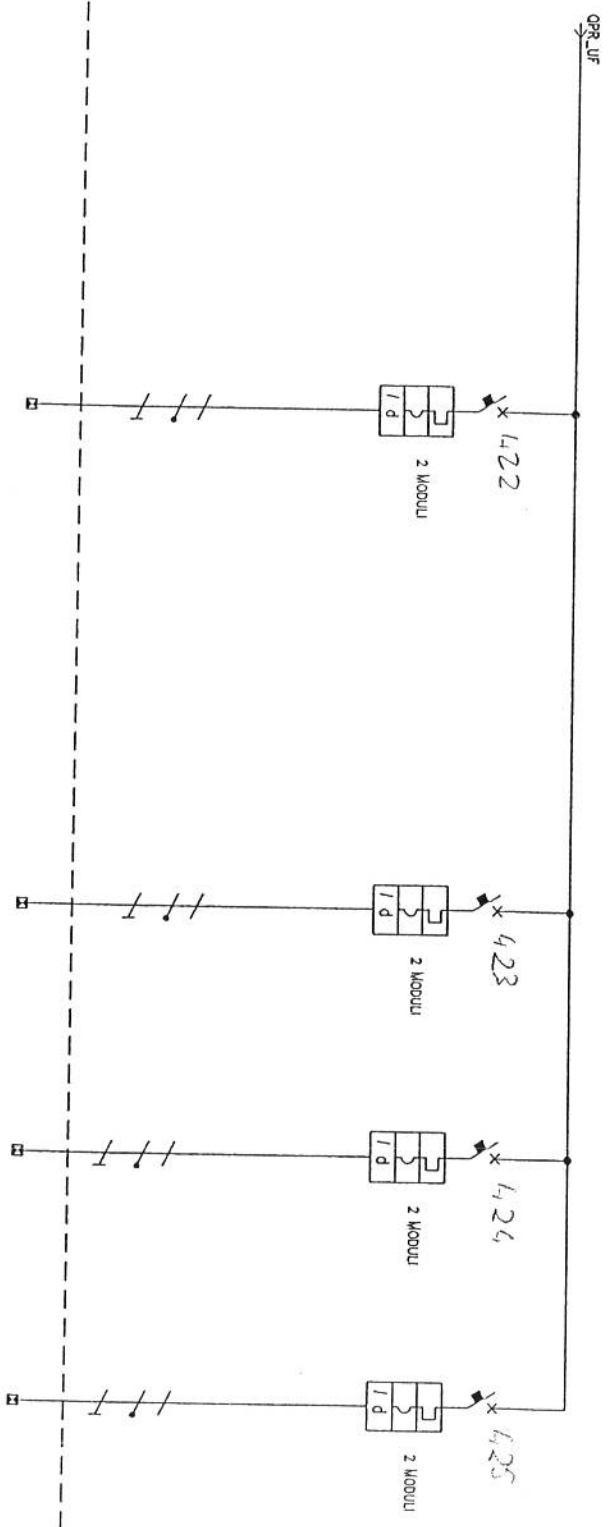
Partita IVA nr 00378170286



						DENOMINAZIONE	GENERALE QUADRO		PRESENZA RETE	SCARICATORI SOVRATENSIONE	CIRCUITO LUCE 10	CIRCUITO LUCE 11
UTENZA						SIGLA						
TIPO						POTENZA TOT.	kW					
POTENZA						kW	lb	A				
COEF. CONTEMP.						COS φ						
COSTRUTTORE												
INTERUTTORE O SEZIONATORE						TIPO						
N.POL						In	A	4	100	Ø		
Iln						A						
Im (o curvo)						A Idn	A					
TIPO						A Pdi	kA					
FUSIBILE						CALIBRO	A					
TIPO												
CONIATTORE						In	kW					
TIPO						A Pn						
TARATURA						A						
TIPO CAVO												
FORMAZIONE												
LUNGHEZZA												
IZ						m						
C.d.T. tot. o In						% C.d.T. o Ib	%					
Zk						mΩ Zs	mΩ					
Ik infiose/monof. kA						IkI fase/terzo kA	kA					
NUMERAZIONE MORSETTERIA												
REV.						MODIFICA	DATA	FIRMA	APPR.	DISSEG.	VISTO	
1						2	3	4	5	6	7	8
LINEA DI POTENZA												
COMUNE DI ABANO TERME						QUADRO P. REALIZZATO UF						
SCELTA "A. MANZONI"						Via IV NOVEMBRE 2						
OPR_UF						QPR_UF.DWG						
FOGLIO 3 DI 7												



DENOMINAZIONE		PRESE FM FM11		PRESE FM FM12		PRESE FM FM13		PRESE FM FM14		Riserva FM	
UTENZA	SIGLA										
	TIPO										
	POTENZA kW										
	POTENZA Ib										
	COEF. CONTEMP. COS φ										
INTERUTTORE O SEZIONATORE	CONSTRUTTORE										
	TIPO										
	N. POLI										
	I _{th}										
	I _m (o curva)										
FUSIBILE	TIPO										
	CALIBRO										
CONDATTORE	TIPO										
	I _n										
RELE' TERMICO	TIPO										
	A P _n										
	kW										
	TARATURA										
	A										
LINEA DI POTENZA	TIPO CAVO										
	FORMAZIONE										
	LUNGHEZZA										
	I _z										
	A										
F	C.d.T. tot. o I _n										
	% C.d.T. o Ib										
	Z _k										
	mΩ Z _s										
	I _k trifase/monof. kA kI fase/terzo										
NUMERAZIONE MORSETTIERA											
DATA Maggio 2005											
DISEG. ISTO											
MODIFICA											
DATA											
FIRMA											
APPR.											
SOST. IL:											
SOST. DA:											
ORIGINE:											
COMUNE DI ABANO TERME QUADRO P. RIALZATO UFFICI											
SCUOLA "A. MANZONI"											
Via IV NOVEMBRE 2											
OPR_UF											
OPR_UF.DWG											
FOGLIO 5 DI 7											
SECUE											



DENOMINAZIONE		SERVOSCALA		RISERVA		RISERVA		RISERVA	
SICLA									
TIPO									
POTENZA TOT. kW									
POTENZA kW lb									
COEF. CONTEMP. COS φ									
COSTRUTTORE									
TIPO									
N. POLI		2		2		2		2	
Ith		16		10		16		16	
Im (o curvo)		0,03		0,03		0,03		0,03	
PdI		6		6		6		6	
TIPO									
CALIBRO									
TIPO									
In		A		A		A		A	
Pn		kW							
TARATURA									
TIPO CAVO									
FORMAZIONE				NO7V-K					
LUNGHEZZA				3x1x4					
Iz		A							
C.d.T. tot. o In		%							
C.d.T. o Ib		%							
Zk		mΩ							
Ik trifase/monof. kA		kA							
NUMERAZIONE MORSETTERIA									
DATA		Maggio 2005							
DISEG.									
VISTO									
APPR.									
SOST. IL:									
SOST. DA:									
ORIGINE:									
COMUNE DI ABANO TERME QUADRO P. RIALZATO UF									
SCUOLA "A. MANZONI"									
Via IV NOVEMBRE 2									
QPR_UF									
QPR_UF.DWG									
FOGLIO 6 DI 7									
SEQUE									

REV.	MODIFICA	DATA	FIRMA	APPR.	SOST. IL:	SOST. DA:	ORIGINE:	COMUNE DI ABANO TERME QUADRO P. RIALZATO UF	SCUOLA "A. MANZONI"	Via IV NOVEMBRE 2	QPR_UF	QPR_UF.DWG	FOGLIO 6 DI 7	SEQUE
1		2			3	4	5	6	7	8				

PRIMA DI METTERE IN SERVIZIO IL QUADRO
SERRARE ACCURATAMENTE TUTTE LE VITI
ED I MORSETTI DI COLLEGAMENTO
RIPETERE L'OPERAZIONE
AD INTERVALLI
NON SUPERIORI AI 6 MESI

0	20/07/05
IND REV	DATA IND REV

INC. REV.	DATA INC. REV.
-----------	----------------

Questo disegno è di

USCITTO MODIFICA	FIRMA
------------------	-------

N. ARCHIVIO	ED5084.DMG	SCALA
-------------	------------	-------

E05084

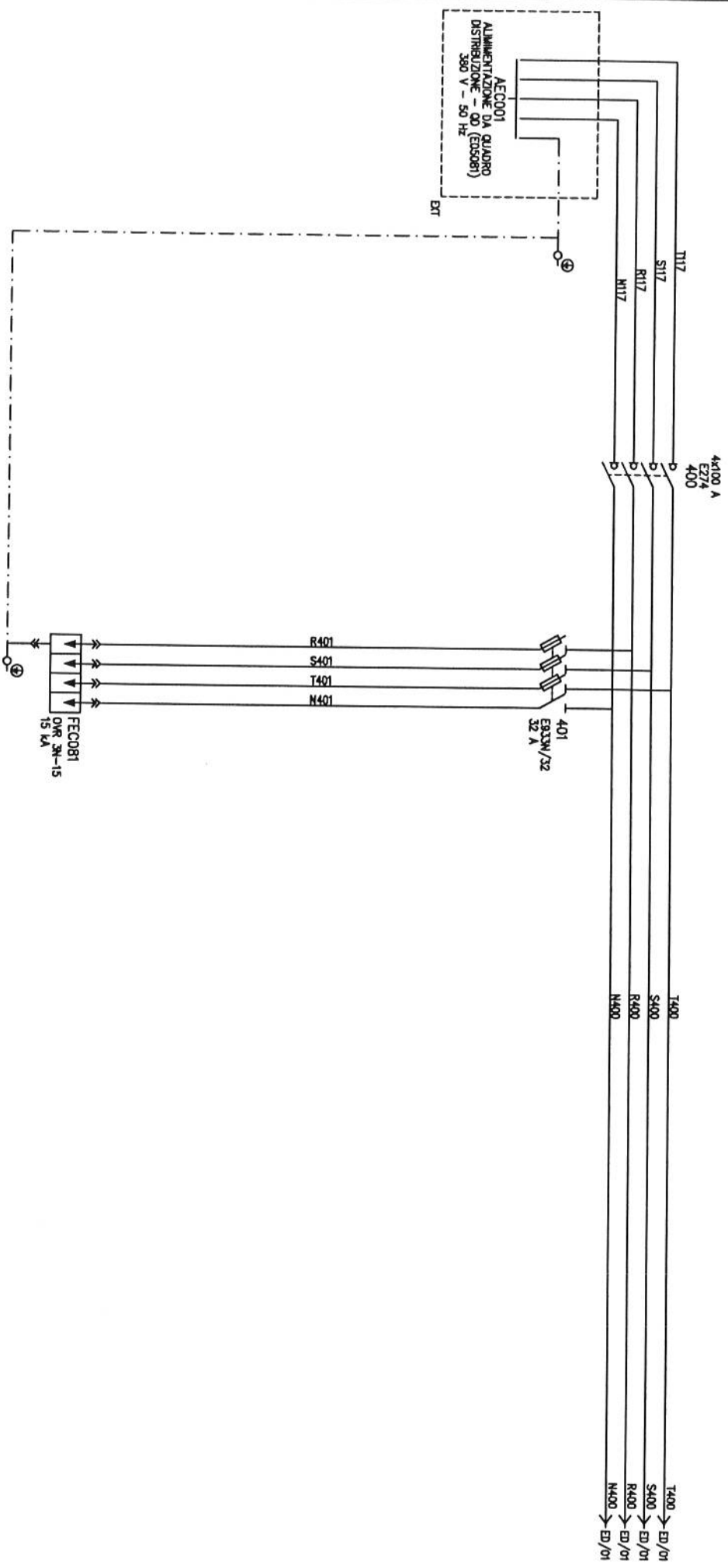
UNIVERSITY OF CALIFORNIA

2.1.1.
SAN GIORGIO IN BOSCO (PD)

TOT. FOGLI

... senza autorizzazione scritta. A rigore di legge la Società tutela i propri diritti

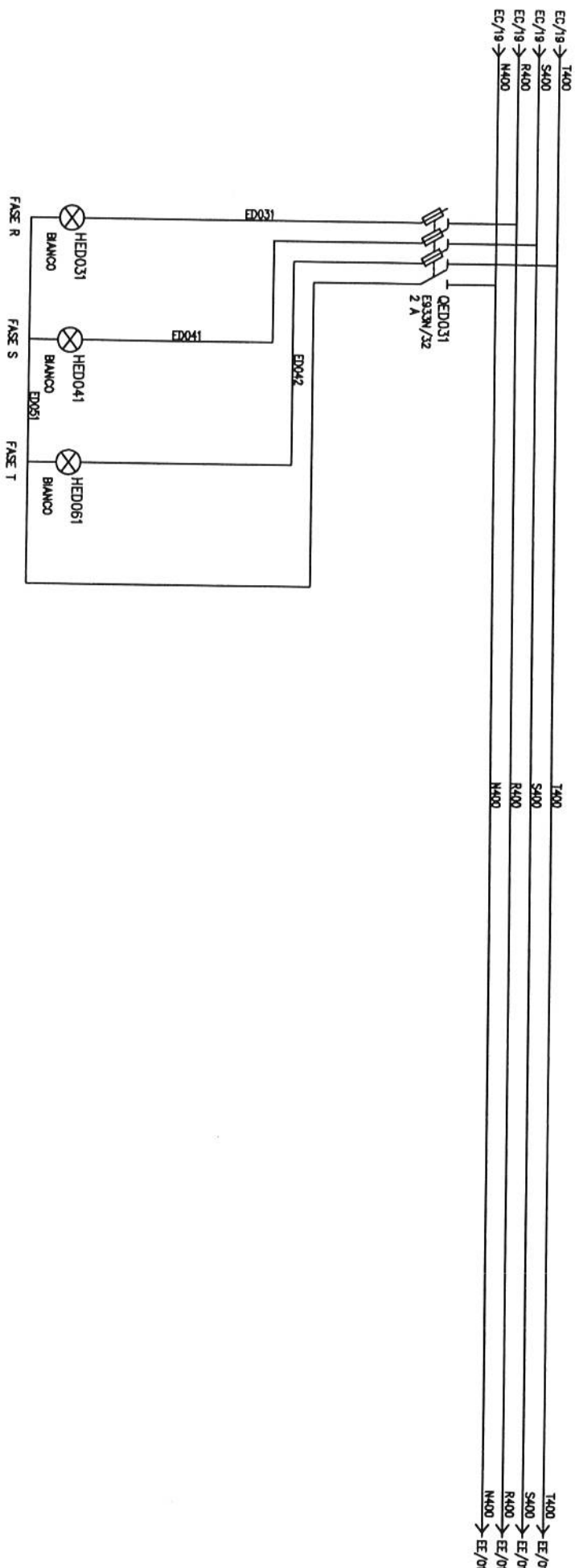
NUMERO DI MATRICOLA	0511505084
CONFORMITA' NORMATIVE	CEI EN 60439-1 / CEI EN 60204-1
COSTRUTTORE	ESPE s.r.l.
CORRENTE	ALTERNATA - 50 Hz
TENSIONE NOMINALE DI IMPIEGO	380 V
TENSIONE NOMINALE DI ISOLAMENTO	690 < U _i < 800 V
RESISTENZA DI ISOLAMENTO	R _i > 1000 ohm/V
TENSIONE NOMINALE DEI CIRCUITI AUSILIARI	220 VAC
LIMITI DI FUNZIONAMENTO	
CORRENTE NOMINALE DI OGNI CIRCUITO	100 A
TENUTA AL CORTO CIRCUITO	max 16 A
GRADO DI PROTEZIONE	min 2 A
MISURE DI PROTEZIONE DELLE PERSONE	IP54
	Icc > 6 kA
	PROTEZIONE MEDIANTE ISOLAMENTO DELLE PARTI ATTIVE
	PROTEZIONE MEDIANTE BARRIERE O INVOLUCRI
	PROTEZIONE REALIZZATA CON L'UTILIZZO DI CIRCUITI DI
	TN-S
DIMENSIONI	ALTEZZA LARGHEZZA PROFONDITA' PESO SOLO PER AS
POTENZA INSTALLATA	50 kW
POTENZA IMPEGNATA	
COMANDI IN ALTERNATA	
COMANDI IN CONTINUA	
COLORI FILI CABLAGGIO	POTENZA COMANDI ALTERNATA COMANDI CONTINUA NERO ROSSO BLU
NOTE	




Filo Intidec ECI 81

		IMPANTO ELETTRICO ED AUTOMAZIONE INDUSTRIALE PADOVA - 37142		RESPONSABILE DATA 20/07/05		DISSEGNA DATA 20/07/05		CONTROLLATO DATA 20/07/05		REF. CLIENTE 05115		IMPANTO QUADRO PIANO RALZATO UFFICIA SCUOLA ELEMENTARE "A. MANZONI" - AGIANO TERME (PD)		ANSELMINI ARONNE S.r.l. SAN GIORGIO IN BOSCO (PD)		FOGLIO EC ED	
NO. REV.		DATA NO. REV.		OGGETTO MODIFICA		FIRMA		N. ARCHIVO ESECUZIONE		SCALA		TITOLO ALIMENTAZIONE QUADRO		TOT. FOGLI			

Questo disegno è di proprietà della Ditta ESPE s.p.a. che ne vieta la riproduzione e la comunicazione a terzi senza autorizzazione scritta. A rigore di legge la Società tutela i propri diritti.

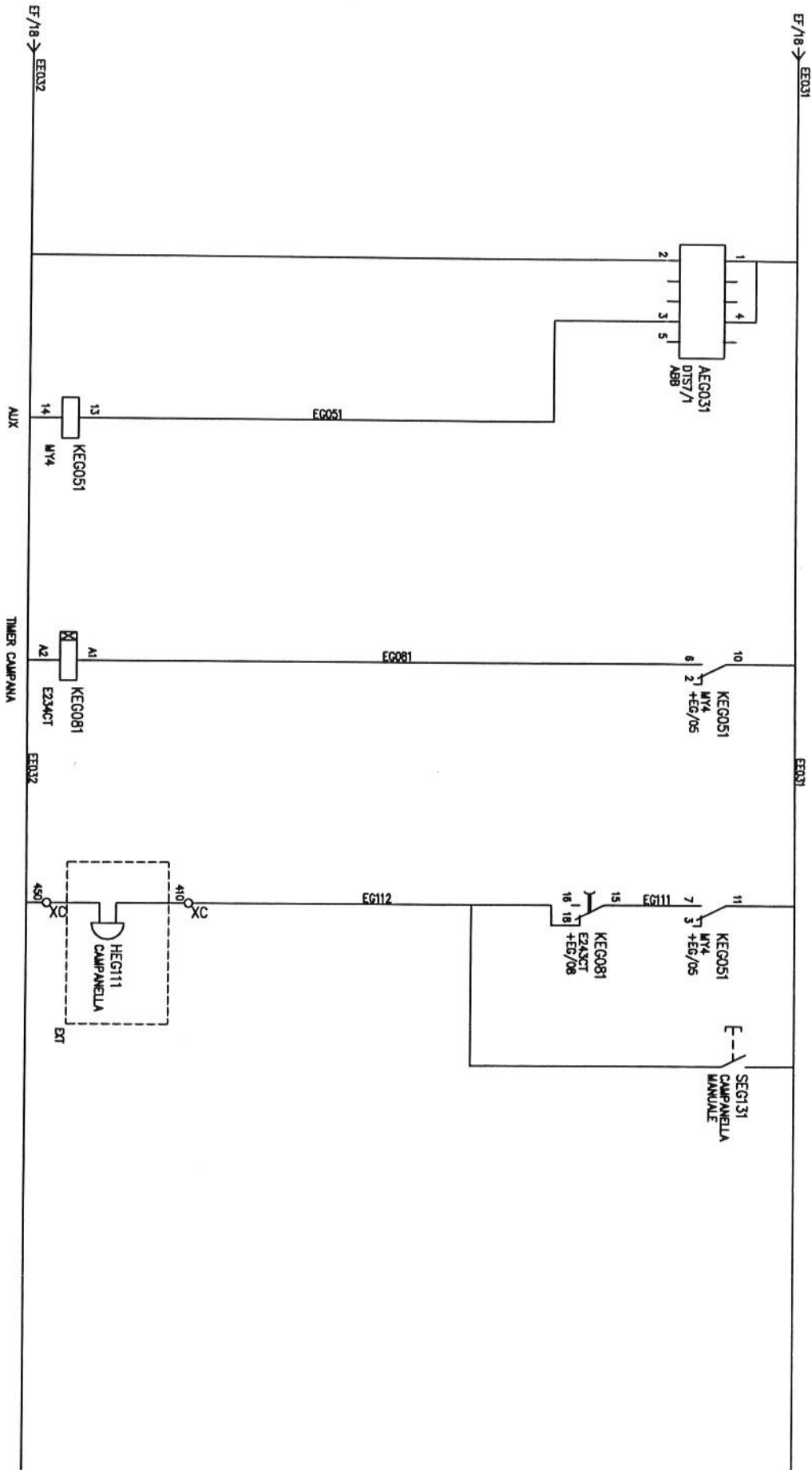


Filo bridge: ED031
Filo bridge: ED042

 ESPE ELETTRICI ED AUTOMAZIONE INDUSTRIALE PADOVA - ITALY		IMPIANTO 0 DATA 20/07/05		RESPONSABILE DATA 20/07/05		DISSEGNA DATA 20/07/05		CONTROLLATO DATA 20/07/05		REF. CLIENTE 05115		IMPIANTO QUADRO PIANO RALZATO UFFICIO SCUOLA ELEMENTARE "A. MANZONI" - ABANO TERME (PD)		ANSELMI ARONNE S.r.l. SAN GIORGIO IN BOSCO (PD)		FOGLIO ED TOT. FOGLI	
NO. REV. DATA NO. REV. DATA		OGGETTO MODIFICA DATA		RRAA N. ARCHIVO EDOBADMN SCUOLA		N. DISSEGNO EDO5084		TITOLO SEGNALAZIONI		TITOLO SEGNALAZIONI		TITOLO SEGNALAZIONI		TITOLO SEGNALAZIONI		TITOLO SEGNALAZIONI	

Questo disegno è di proprietà della Ditta ESPE che ne vieta la riproduzione e la comunicazione a terzi senza autorizzazione scritta. A rigore di legge la Società tutela i propri diritti.

ES/08 ES/08
ES/11 ES/11
ES/11 ES/11



CAMPANELLA

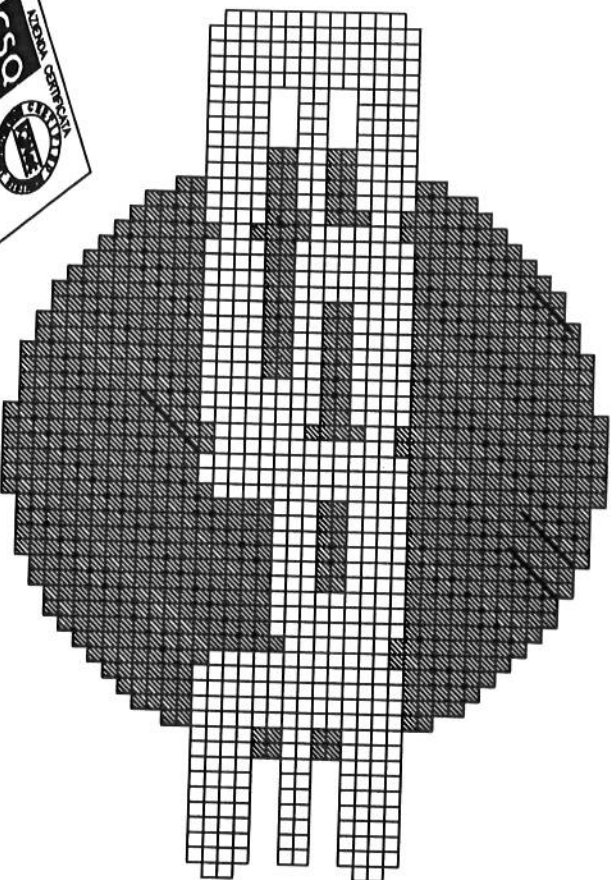
Fio Iniziale E0301
Fio Fine E0112



0	20/07/05	RESPONSABILE	DATA	20/07/05	CONTROLLATO	DATA	20/07/05	REF. CLIENTE	05115	IMPIANTO	QUADRO PIANO RALZATO UFFICIA SQUOLA	ANSELMINI ARONNE	FOGLIO	EG	SEGUE
NO. REV.	DATA NO. REV.	OGGETTO MODIFICA	FIRMA	N. ARCHIVO ESEPIE	SCALA	N. DISEGNO	E05084	TITOLO	COMANDI	SAU GIORGIO IN ARONNE (PO)	TOT. FOGLI				

Questo disegno è di proprietà della Ditta ESEPIE che ne vieta la riproduzione e la comunicazione a terzi senza autorizzazione scritta. A rigore di legge la Società tutela i propri diritti.

Q_PC



IMPIANTI ELETTRICI ED
AUTOMAZIONE INDUSTRIALE

INDUSTRY ELECTRIC
PLANTS AND AUTOMATION

APPROVATO PER
LA PRODUZIONE

Data 25/7/2005

Firma

ANSELMi ARONNE S.r.l.
SAN GIROGIO IN BOSCO (PD)

cliente
customer

CENTRALINO AULA COMPUTER PIANO RIALZATO SCUOLA ELEMENTARE
"A. MANZONI" - ABANO TERME (PD)

oggetto
subject

matricola
serial number

0511505085

indice rev.
revision index

0

data
date

20/07/05

modifiche
modifications

firmata
signature

responsab.
draw manager

disegnato
draftsman

data
date

20/07/05

controllato
checked

20/07/05

ricevuto da
obtained from

simile a
similar to

sostituisce il
replaces the

disegno
drawing

firmata
signature

commissd
work order

05115

scala/scala

pagine/pages

E05085

ESPE s.r.l. S. Pietro in Gu' (PD)
Via Cappello, 12A, C.A.P. 35010
Tel. (049)9455033 r.a. Fax 9455022
Partita IVA nr 00378170286

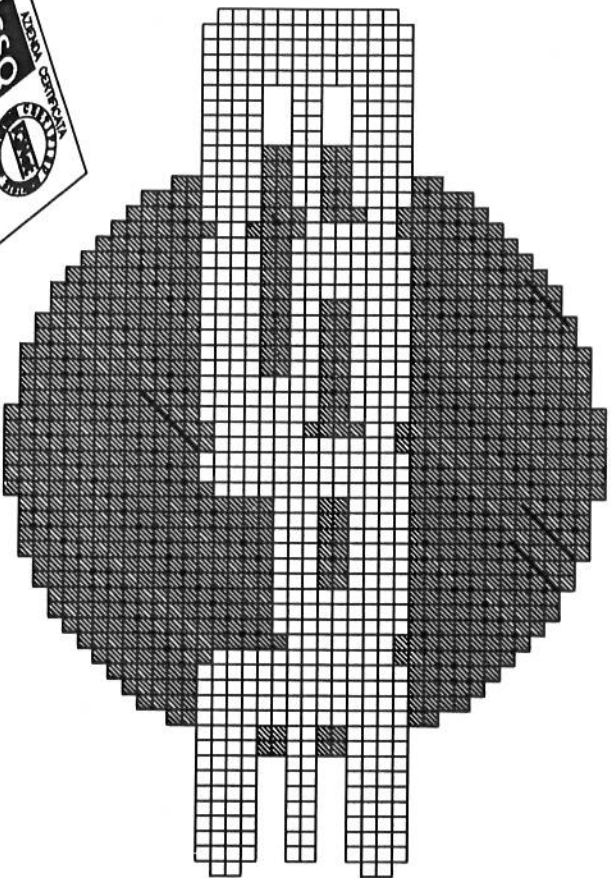
Questo disegno e' di proprieta' della ditta ESPE srl che ne vieta la riproduzione e la comunicazione a terzi senza autorizzazione scritta. A rigore di legge la Societa' tutela i propri diritti. This drawing is the property of ESPE s.r.l. and its reproduction and communication to third parties without prior authorization is prohibited. The Company reserves the rights to safe guard itself according to the law.

PRIMA DI METTERE IN SERVIZIO IL QUADRO
SERRARE ACCURATAMENTE TUTTE LE VITI
ED I MORSETTI DI COLLEGAMENTO

0	20/07/05			RESPONSABILE	DESEGNATO	CONTROLLATO	REF. CLIENTE	IMPARTITO	CENTRALINO ALULA COMPUTER P. RIALZ. SCUOLA ELEMENTARE "A. MANZONI" - ABRANO TERME (PD)	ANSELMINI ARONNE S.r.l.	Foglio FA	sequenza PB
				DATA		20/07/05						
				FIRMA	A. P.L. CAMPAGN. S. P.L. MARCONI							
NO. REV.	DATA NO. REV.	OGGETTO MODIFICA	FIRMA	N. ARCHIVO EMOSSOLUNIC	SCALA		N. DISCOSTO	TITOLO	DATI QUADRO			
							E05085					

Questo disegno è di proprietà della ditta ESPACRI che ne vieta la riproduzione e la comunicazione a terzi senza autorizzazione scritta. A riore di legge la Società tutela i propri diritti.

Q1P_SX



IMPIANTI ELETTRICI ED
AUTOMAZIONE INDUSTRIALE

INDUSTRY ELECTRIC
PLANTS AND AUTOMATION

APPROVATO PER
LA PRODUZIONE

Data 25/7/2005

Firma

cliente
customer

ANSELMi ARONNE S.r.l.
SAN GIORGIO IN BOSCO (PD)

oggetto
subject

QUADRO PIANO PRIMO SX SCUOLA ELEMENTARE "A. MANZONI"
ABANO TERME (PD)

matricola
serial number

0511505086

indice rev.
revision index

0

data
date

20/07/05

modifiche
revisions

firma
signature

responsab.
draw manager

disegnato
designed

controllato
checked

ricavato da
obtained from

data
date

20/07/05

20/07/05

simile a
similar to

firma
signature

A. P. CAMPAG.

S. P. MARICA

sostituisce il
replaces the

file

commissa
work order

05115

disegno
drawing

E05086.DWG

05115

scala/scale

pagine/pages

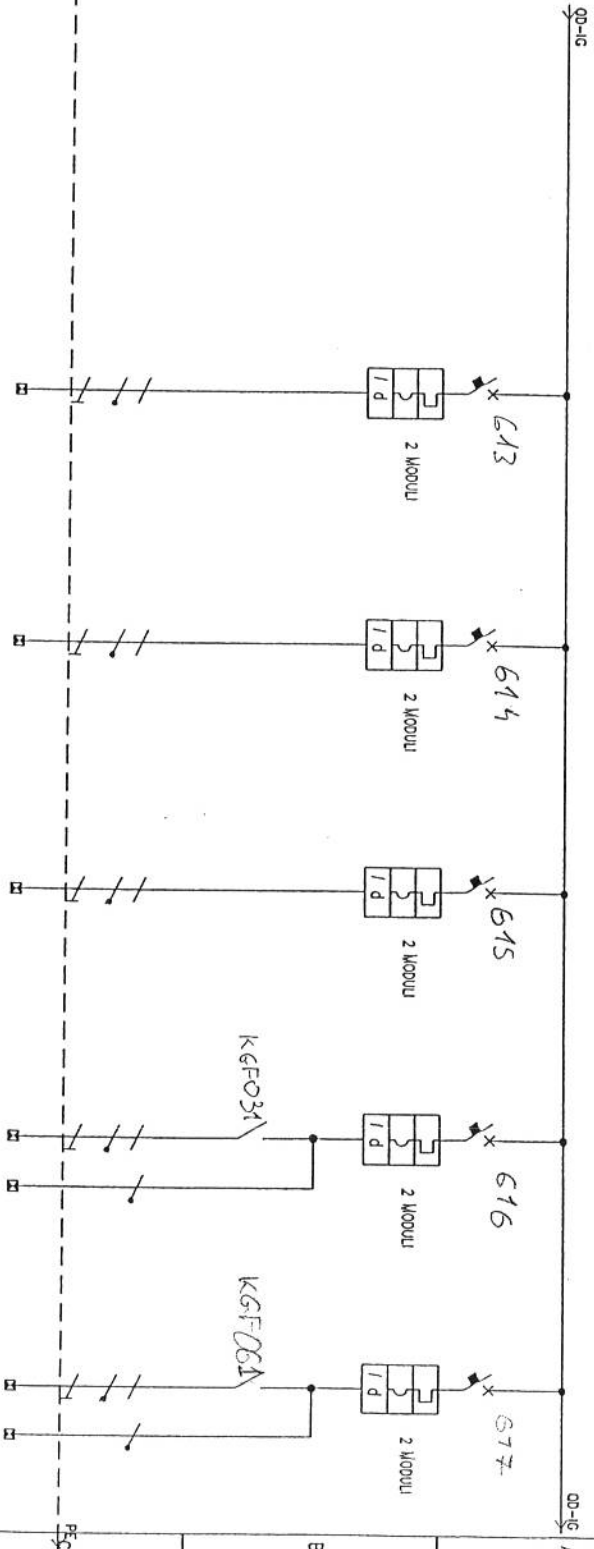
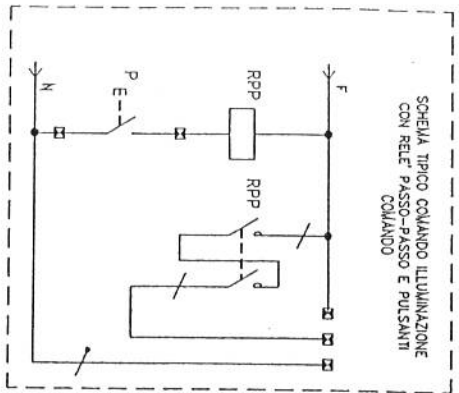
E05086

ESPE s.r.l. S. Pietro in Gu' (PD)

Via Cappello, 12A, C.A.P. 35010

Tel. (049)9455033 r.a. Fax 9455022

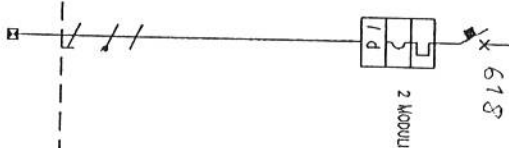
Partita IVA nr 00378170286



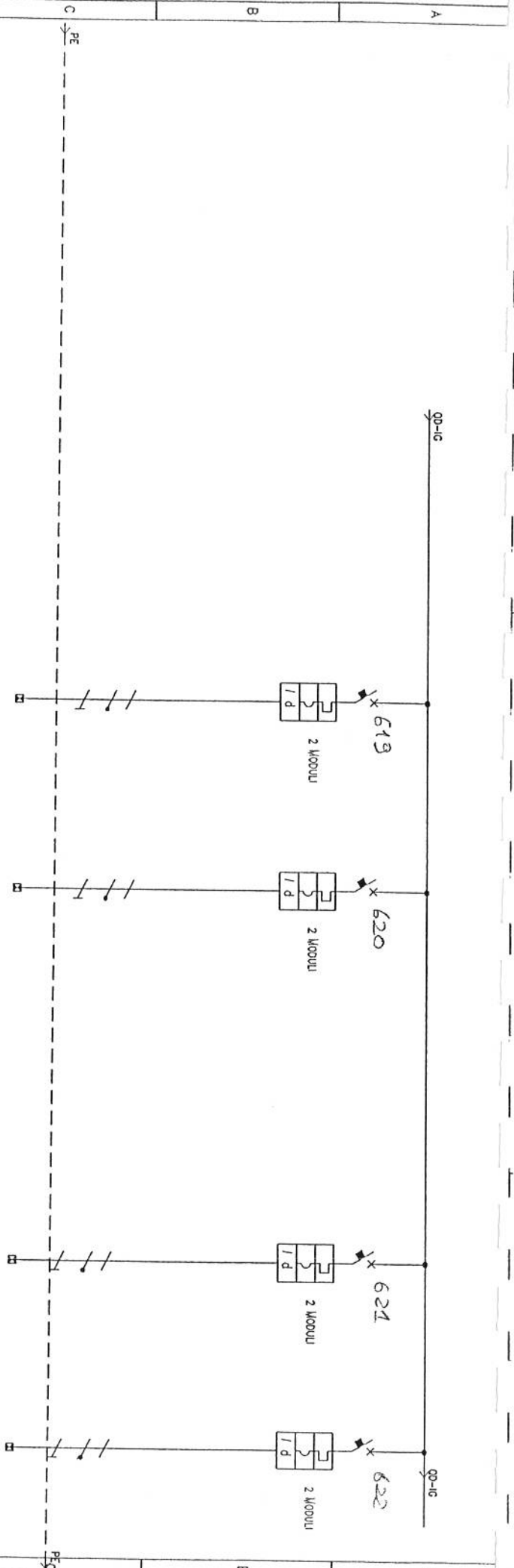
DENOMINAZIONE		CIRCUITO LUCE 3		CIRCUITO LUCE 4		CIRCUITO LUCE 5		CIRCUITO LUCE 6		CIRCUITO LUCE 7	
UTENZA	SIGLA										
	TIPO										
	POTENZA TOT. kW										
	POTENZA kW lb										
D	COEF. CONTEMP. COS ϕ										
	COSTRUTTORE										
	TIPO										
	N. POLI										
INTERUTTORE O SEZIONATORE	In	2	10 $\%$	2	10 $\%$	2	10 $\%$	2	10 $\%$	2	10 $\%$
	Ith	10	0.03 $\%$	10	0.03 $\%$	10	0.03 $\%$	10	0.03 $\%$	10	0.03 $\%$
	Im (o curve)	100	6	100	6	100	6	100	6	100	6
	TIPO										
FUSIBILE	CALIBRO										
	TIPO										
CONTATTORE	In										
	A Pn										
RELE' TERMICO	TIPO										
	TARATURA										
	TIPO CAVO										
	FORMAZIONE										
LINEA DI POTENZA	LUNGHEZZA										
	Iz										
	C.d.T. tot. o In										
	C.d.T. o Ib										
F	Zk										
	m0 Zs										
	Iik trifase/monof. kA										
	Iik fase/terro kA										
NUMERAZIONE MORSETTERIA											
		DATA		Maggio 2005							
		DISEG.									
		VISTO									
REV. MODIFICA		DATA		FIRMA		APPR.		SOST. IL:		SOST. DA:	
1		2		3		4		5		6	

00-1C

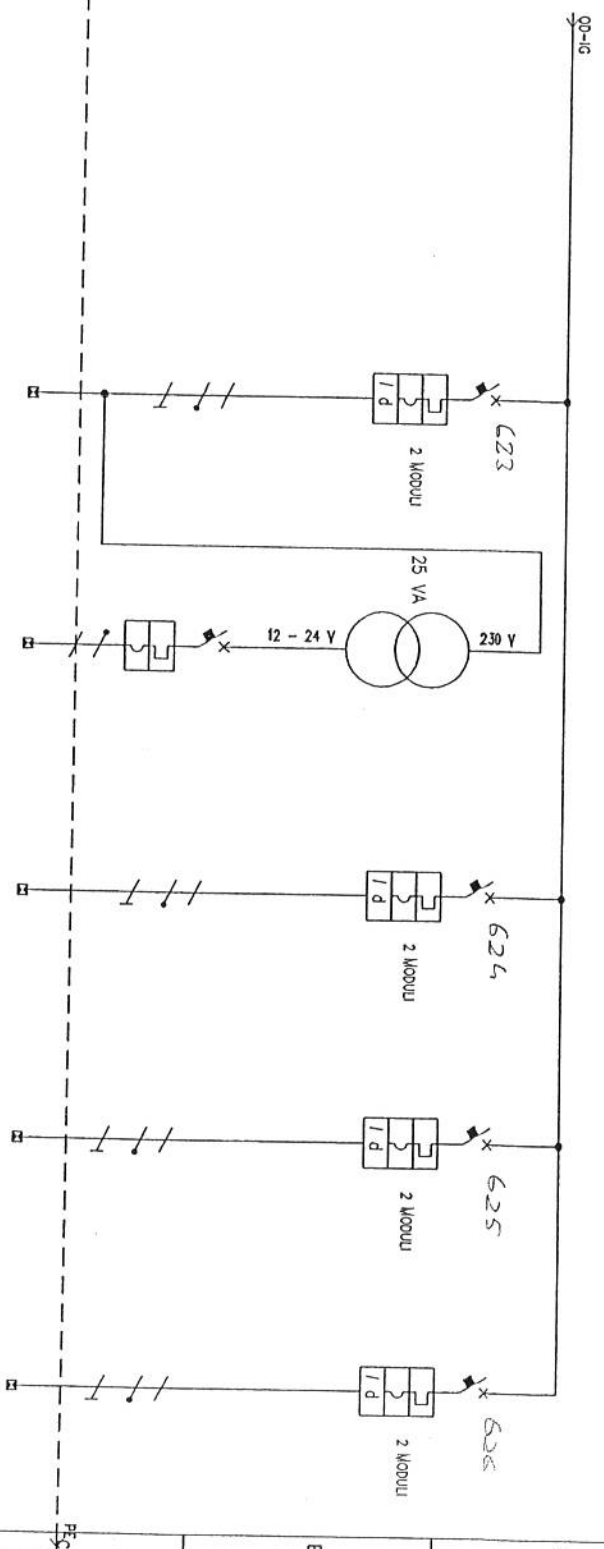
00-1C



DENOMINAZIONE		TAPPARELLE ELETTRICHE	
UTENZA	SIGLA	POTENZA TOT.	kW
	TIPO	POTENZA	kW lb
	COEF. CONTEMP.	COS ϕ	A
INTERRUTTORE O SEZIONATORE	COSTRUTTORE		
	TIPO		
	N.POL.	In	A
	Ith	A ldn	A
	Im (o curro)	A Pdf	kA
FUSIBILE	TIPO		
	CALIBRO		A
CONTATTORE	TIPO		
	In	A Pn	kW
RELE' TERMICO	TARATURA		A
	TIPO CAVO		
	FORMAZIONE		m
	LUNGHEZZA		m
LINEA DI POTENZA	C.d.T. tot. o In	% C.d.T. o lb	%
	Zk	mQ Zs	mQ
	Ik trifase/monof. kA	IkI fase/terro	kA
	NUMERAZIONE MORSETTERIA		
DATA Maggio 2005		COMUNE DI ABANO TERME QUADRO P. PRIMO SX	
DISEG. VISTO		SCUOLA "A. MANZONI"	
FIRMA APPR.		Via IV Novembre	
MODIFICA	DATA	FIRMA	APPR.
1	2	3	4
SOST. IL:	SOST. DA:	ORIGINE:	
5	6	7	8
Q1P_SX	Q1P_SX.DWG	FOGLIO	5 DI 8
		SEQUE	



DENOMINAZIONE		PRESE FM1		PRESE FM2		BOILER		BOILER	
UTENZA	SIGLA								
	TIPO								
	POTENZA TOT. kW								
	POTENZA kW / Ib								
	COEF. CONTEMP. COS φ								
INTERRUTTORE O SEZIONATORE	CONSTRUTTORE								
	TIPO								
	N.POL	In	2	16	2	16	2	16	2
	Ith	A	16	0,03	16	0,03	16	0,03	16
	Im (o curvo)	A	160	6	160	6	160	6	160
FUSIBILE	TIPO								
	CALIBRO								
CONTATTORE	TIPO								
	In	A							
RELE' TERMICO	TARATURA								
	TIPO								
LINEA DI POTENZA	FORMAZIONE								
	LUNGHEZZA								
	Iz								
	C.d.T. tot. a In	%							
	Zk	mΩ							
NUMERAZIONE MORSETTERIA									
DATA									
DISSEG.									
VISTO									
FIRMA									
APPR.									
SOST. IL:									
SOST. DA:									
ORIGINE:									
COMUNE DI ABANO TERME									
QUADRO P. PRIMO SX									
SQUOLA "A. MANZONI"									
Via IV Novembre									
QIP_SX									
QIP_SX.DWG									
FOGLIO									
6 DI									
7									



UTENZA	DENOMINAZIONE		AUX 230 V		AUX 12 - 24 V		RISERVA		RISERVA		RISERVA	
	SIGLA	POTENZA TOT. kW	POTENZA kW	lb	POTENZA kW	lb	POTENZA kW	lb	POTENZA kW	lb	POTENZA kW	lb
INTERUTTORE O SEZIONATORE	TIPO											
	POTENZA											
	COEF. CONTEMP.											
	COS ϕ											
FUSIBILE	TIPO											
	IN											
	IN											
	IN (o curva)											
CONTATTORE	TIPO											
	IN											
	IN											
	IN (o curva)											
RELE' TERMICO	TARATURA											
	TIPO CAVO											
	FORMAZIONE											
	LUNGHEZZA											
LINEA DI POTENZA	IN											
	C.d.T. tot. a In											
	C.d.T. a Ib											
	Zk mΩ											
NUMERAZIONE MORSETTERIA	Ik trifase/monof. kA											
	Ik1 fase/terro kA											
	NUMERAZIONE MORSETTERIA											
	NUMERAZIONE MORSETTERIA											

REV.	MODIFICA	DATA	FIRMA	APPR.	SOST. IL:	SOST. DA:	ORIGINE:	QIP_SX	QIP_SX.DWG	FOGLIO 7 DI 8
1		2			3	4	5	6	7	8

COMUNE DI ABANO TERME QUADRO P. PRIMO SX
SCUOLA "A. MANZONI"
Via IV Novembre

ATTENZIONE

PRIMA DI METTERE IN SERVIZIO IL QUADRO
SERRARE ACCURATAMENTE TUTTE LE VITI
ED I MORSETTI DI COLLEGAMENTO

RIPETERE L'OPERAZIONE
AD INTERVALLI
NON SUPERIORI AI 6 MESI

NUMERO DI MATRICOLA	0511505086
CONFORMITA' NORMATIVE	CEI EN 60439-1 / CEI EN 60204-1
COSTRUTTORE	ESPE s.r.l.
CORRENTE	ALTERNATA - 50 Hz
TENSIONE NOMINALE DI IMPIEGO	380 V
TENSIONE NOMINALE DI ISOLAMENTO	690 < U _i < 800 V
RESISTENZA DI ISOLAMENTO	R _i > 1000 ohm/V
TENSIONE NOMINALE DEI CIRCUITI AUSILIARI	220 VAC
LIMITI DI FUNZIONAMENTO	CIRCUITO PRINCIPALE 100 A
CORRENTE NOMINALE DI OGNI CIRCUITO	CIRCUITI SECONDARI max 20 A
TENUTA AL CORTO CIRCUITO	lcc < 6 kA
GRADO DI PROTEZIONE	IP54
MISURE DI PROTEZIONE DELLE PERSONE	PROTEZIONE MEDIANTE ISOLAMENTO DELLE PARTI ATTIVE
TIPO DI MESSA A TERRA	PROTEZIONE MEDIANTE BARRIERE O INVOLUCRI
DIMENSIONI	ALTEZZA
PESO	PROFONDITA'
POTENZA INSTALLATA	PESO
POTENZA IMPEGNATA	SOLO PER AS
COMANDI IN ALTERNATA	50 kW
COMANDI IN CONTINUA	POTENZA
COLORI FILI CABLAGGIO	COMANDI ALTERNATA
NOTE	COMANDI CONTINUA



IMPIANTI
ELETTRICI ED
AUTOMAZIONE
INDUSTRIALE
PALOVA - ITALY

0	20/07/05			RESPONSABILE	DISEGNATO	CONTROLLATO	PER CLIENTE	05115	IMPIANTO	QUADRO PIANO PRIMO SX SCUOLA ELEMENTARE "A. MANZONI" - ABRAMO TERME (PD)	ANSELMINI ARONNE S.r.l. SAM CORRIDO IN BOSCO (PD)	FOGLIO GA	SEGUE GB
				DATA	20/07/05	20/07/05							
NO. REV.	DATA NO. REV.	OGGETTO MODIFICA	PRIMA	N. ARCHIVO	ES0006.006	SCALA	N. DISEGNO	E050086	TITOLO	DATI QUADRO		TOT. FOGLI	
Questo disegno è di proprietà della Ditta ESPERTI che ne vieta la riproduzione e la comunicazione a terzi. SENZA autorizzazione scritta, è vietata la ristampa.													


Questo disegno è di proprietà della Ditta ESPER che ne vieta la riproduzione e la comunicazione a terzi senza autorizzazione scritta. A rigore di legge la Società tutela i propri diritti.

NUMERO FOGLIO	REV.	DATA/REV.	MODIFICAI	TITOLO
CA	0	20/07/05		DATI QUADRO
GB	0	20/07/05		ELENCO FOGLI
GC	0	20/07/05		ALIMENTAZIONE QUADRO
GD	0	20/07/05		SEGNALAZIONI
GE	0	20/07/05		ALIMENTAZIONE COMANDI
GF	0	20/07/05		COMANDI

APPROVATO PER
LA PRODUZIONE

Data 25/8/2005

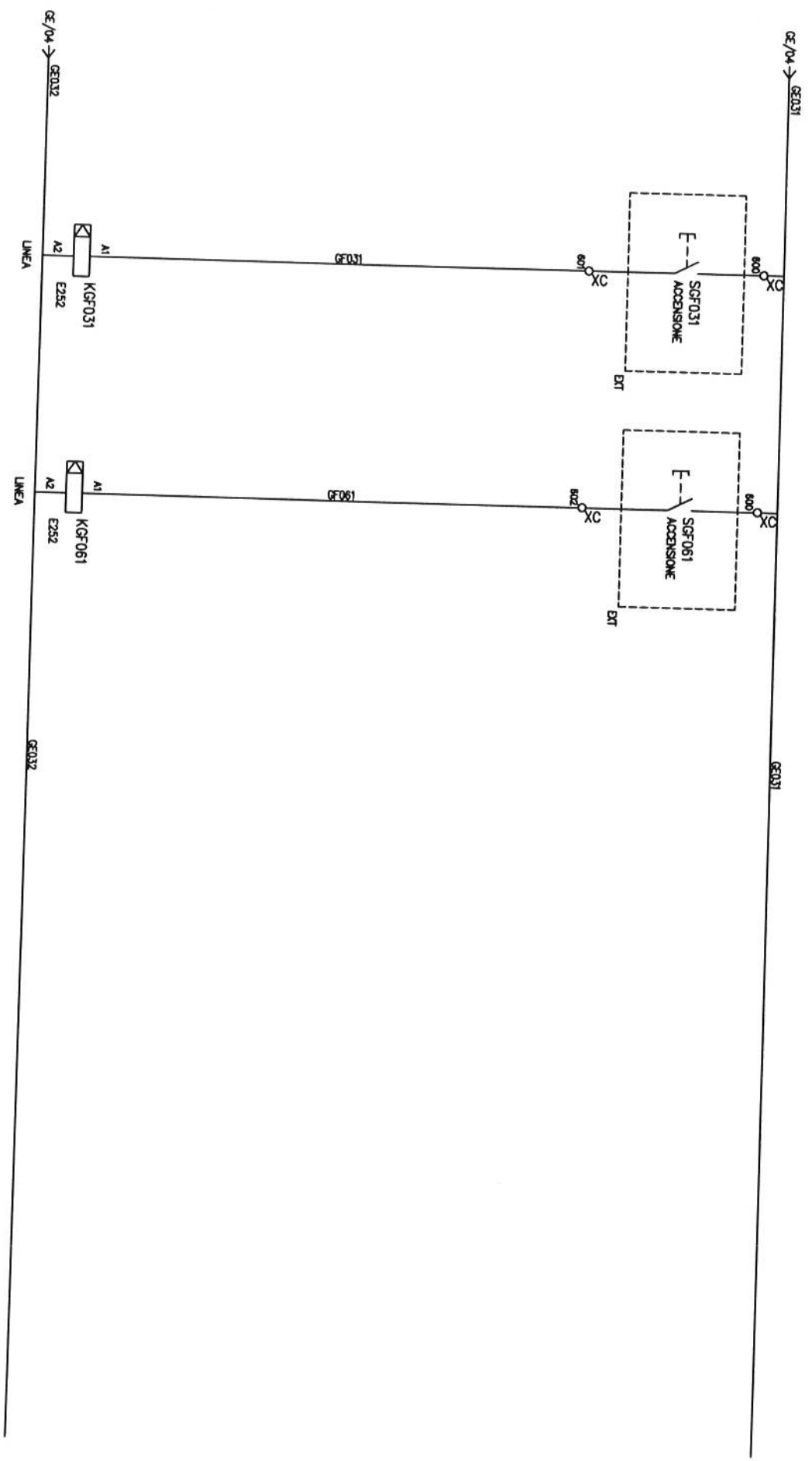
Firma



IMPIANTI ELETTRICI ED AUTOMAZIONE INDUSTRIALE PALDOVA - ITALIA		0		20/07/05						RESPONSABILE		DISSEGNA		CONTROLLATO		REF. CLIENTE		IMPIANTO		ANSELMINI ARONNE S.r.l.		FOGLIO GB		SEGUE GC	
										DATA		20/07/05		20/07/05		05115		QUADRO PIANO PRIMO SX SCUOLA ELEMENTARE "A. MANZONI" - ABANO TERME (PD)							
NO. REV.		DATA NO. REV.		OGGETTO MODIFICA		PRIMA		N. ARCHIVO EDOSSO/DWG		SCALA		N. DISSEGNO		E05086		TITOLO		ELENCO FOGLI							

Questo disegno è di proprietà della Ditta ESPERT che ne vieta la riproduzione e la comunicazione a terzi senza autorizzazione scritta. A rigore di legge la Società tutela i propri diritti.

SAW GIORGIO IN BOSSO (PD)



CIRCUITO LUCE 6 CIRCUITO LUCE 7

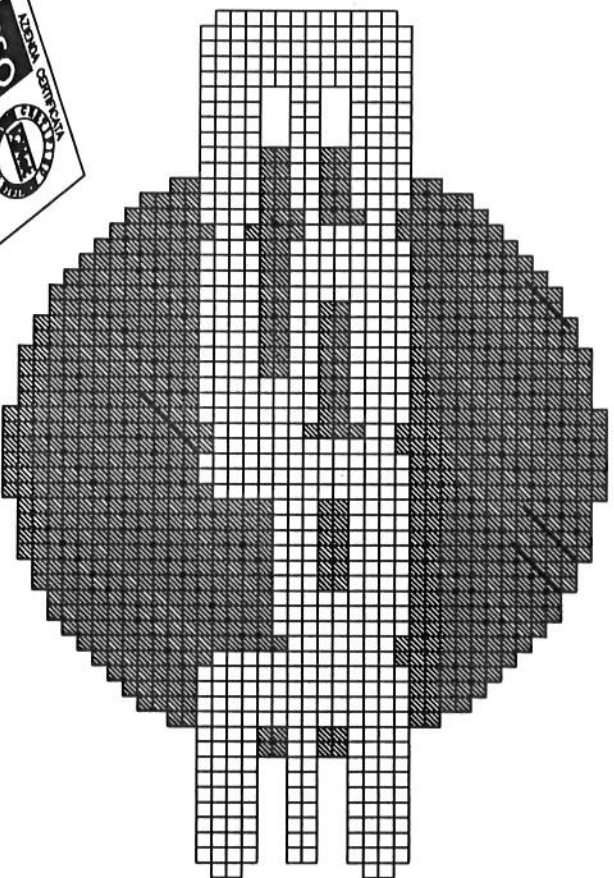
Filo Incide: GE031
Filo Incide: GE061



0	20/07/05	RESPONSABILE	DESSINATO	CONTROLLATO	PER CLIENTE	INVIATO	QUADRO PIANO PRIMO SX SCUOLA ELEMENTARE "A. MANZONI" - ABANO TERME (PD)	ANSELMINI AROUNNE S.r.l.	Foglio 01	Scale
NO. REV.	DATA NO. REV.	DATA	DATA	DATA	N. DISCERN	TITOLO	COMANDO	SAN GIORGIO IN BOSCO (PD)	TOT. FOGLI	

Questo disegno è di proprietà della Ditta ESPER che ne vieta la riproduzione e la comunicazione o terzi senza autorizzazione scritta. A rigore di legge la Società tutela i propri diritti.

Q1P_DX



IMPIANTI ELETTRICI ED
AUTOMAZIONE INDUSTRIALE

INDUSTRY ELECTRIC
PLANTS AND AUTOMATION

APPROVATO PER
LA PRODUZIONE

Data 25/7/2005

Firma

cliente
customer

ANSELMi ARONNE S.r.l.
SAN GIROGIO IN BOSCO (PD)

oggetto
subject

QUADRO PIANO PRIMO DX SCUOLA ELEMENTARE "A. MANZONI"
ABANO TERME (PD)

matricola
sheet number 0511505087

indice rev.
revision index

0 20/07/05

data
date

modifiche
revisions

firma
signature

responsab.
draw manager

disegnato
draftsman

controllato
checked

ricavato da
obtained from

data
date

20/07/05

20/07/05

simile a
similar to

firma
signature

A. PI. CAMPAG.

S. PI. MARICA

sostituisce il
replaces the

file

compresso
work order

disegno
drawing

E05087.DWG

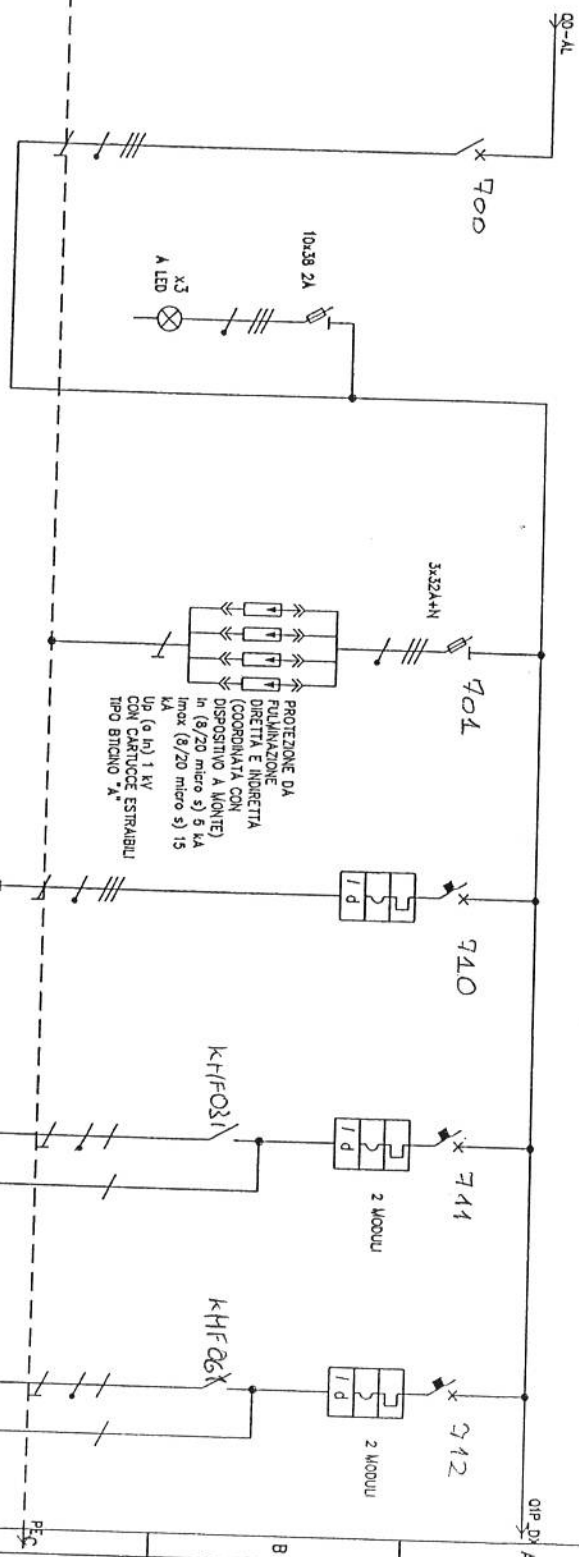
05115

scala/scale

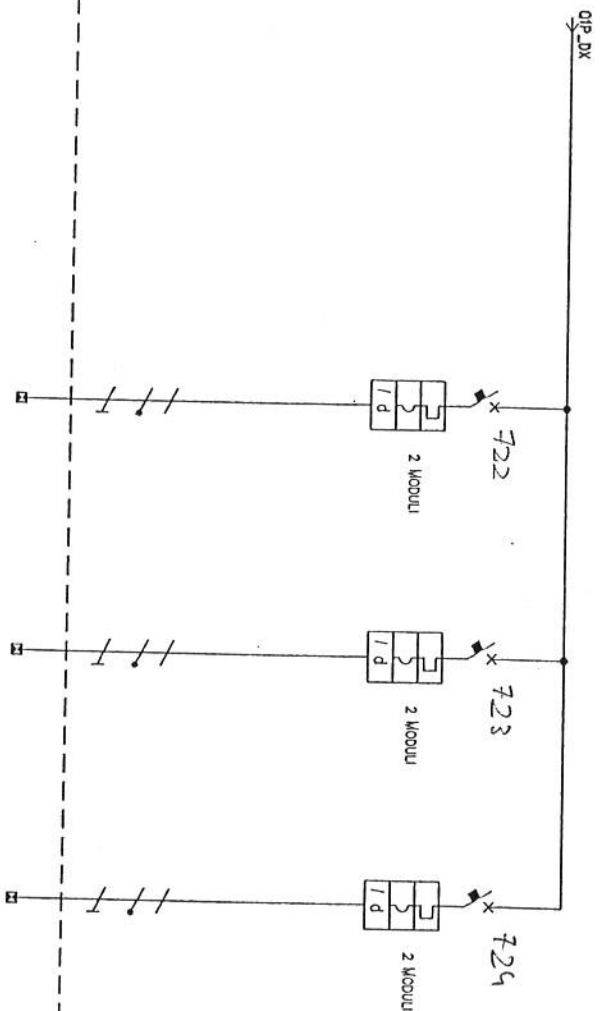
pagine/pages

E05087

ESPE s.r.l. S. Pietro in Gu' (PD)
Via Cappello, 12A, C.A.P. 35010
Tel. (049)9455033 r.a. Fax 9455022
Partita IVA nr 00378170286



DENOMINAZIONE		GENERALE QUADRO		PRESENZA RETE		SCARICATORI SOVRATENSIONE		CIRCUITO LUCE 8		CIRCUITO LUCE 9	
D	UTENZA	SICLA	POTENZA TOT. kW								
	TIPO										
	POTENZA kW										
	COEF. CONTEMP. COS φ										
	COSTRUTTORE										
INTERUTTORE O SEZIONATORE	TIPO										
	N. POLI										
	I _{th}										
	I _{th} (o curva)										
	TIPO										
FUSIBILE	CALIBRO										
	TIPO										
CONTATTORE	In										
	A Pn										
RELE' TERMICO	TIPO										
	TARATURA										
LINEA DI POTENZA	TIPO CAVO										
	FORMAZIONE										
	LUNGHEZZA										
	Iz										
	C.d.T. tot. o In										
NUMERAZIONE MORSETTIERA	Zk										
	I _k trifase/monof. kA										
	I _{k1} fase/terro kA										
COMUNE DI ABANO TERME QUADRO P. PRIMO DX		SCUOLA "A. MANZONI"		Via IV Novembre		Q1P_DX		Q1P_DX.DWG		FOGLIO 3 DI 8	



DENOMINAZIONE				RISERVA				RISERVA				RISERVA			
UTENZA	SIGLA		POTENZA TOT.		kW										
	TIPO		kW		lb		A								
	POTENZA		kW		lb		A								
	COEF. CONTEMP.		COS φ												
D	COSTRUTTORE														
	TIPO														
	N.POLI		In		A										
	Ith		A ldn		A										
INTERUTTORE O SEZIONATORE	Im (o curvo)		A Pdi		kA										
	TIPO														
	CALIBRO				A										
	TIPO														
E	In		A Pn		kW										
	TIPO														
	TARATURA				A										
	TIPO CAVO														
RELE' TERMICO	FORMAZIONE														
	LUNGHEZZA				m										
	Iz				A										
	C.d.I. tot. o In		% C.d.I. o Ib		%										
LINEA DI POTENZA	Zk		mΩ Zs		mΩ										
	Ik trifase/monof. kA		Ik1 fase/terro		kA										
	NUMERAZIONE MORSETTIERA														
DATA				Maggio 2005											
DISEG.															
VISTO															
APPR.															
MODIFICA															
DATA															
FIRMA															
APPR.															
SOST. IL:															
SOST. DA:															
ORIGINE:															
COMUNE DI AGANO TERME															
QUADRO P. PRIMO DX															
SCUOLA "A. MANZONI"															
Via IV Novembre															
QIP_DX															
QIP_DX.DWG															
FOGLIO 6 DI 8															
SEQUE															

PRIMA DI METTERE IN SERVIZIO IL QUADRO
SERRARE ACCURATAMENTE TUTTE LE VITI
ED I MORSETTI DI COLLEGAMENTO
RIPETERE L'OPERAZIONE
AD INTERVALLI
NON SUPERIORI AI 6 MESI

ATTENZIONE



**IMPIANTI
ELETTRICI ED
AUTOMAZIONE
INDUSTRIALE**
PADOVA - ITALY

NUMERO DI MATRICOLA	0511505087
CONFORMITA' NORMATIVE	CEI EN 60439-1 / CEI EN 60204-1
COSTRUTTORE	ESPE s.r.l.
CORRENTE	ALTERNATA - 50 Hz
TENSIONE NOMINALE DI IMPIEGO	220 V
TENSIONE NOMINALE DI ISOLAMENTO	690 > U _i > 800 V
RESISTENZA DI ISOLAMENTO	R _i > 1000 ohm/V
TENSIONE NOMINALE DEI CIRCUITI AUSILIARI	220 VAC
LIMITI DI FUNZIONAMENTO	
CORRENTE NOMINALE DI OGNI CIRCUITO	CIRCUITO PRINCIPALE 100 A
	CIRCUITI SECONDARI max 25 A
	min 2 A
TENUTA AL CORTO CIRCUITO	Icc > 6 kA
GRADO DI PROTEZIONE	IP54
MISURE DI PROTEZIONE DELLE PERSONE	PROTEZIONE MEDIANTE ISOLAMENTO DELLE PARTI ATTIVE
	PROTEZIONE MEDIANTE BARRIERE O INVOLUCRI
	PROTEZIONE REALIZZATA CON L'UTILIZZO DI CIRCUITI DI
	TN-S
DIMENSIONI	ALTEZZA
	LARGHEZZA
	PROFONDITA'
PESO	PESO
	SOLO PER AS
POTENZA INSTALLATA	50 kW
POTENZA IMPEGNATA	
COMANDI IN ALTERNATA	
COMANDI IN CONTINUA	
COLORI FILI CABLAGGIO	POTENZA COMANDI ALTERNATA ROSSO COMANDI CONTINUA BLU
NOTE	

Questo disegno è di proprietà della Ditta ESPERIAN che ne vieta la riproduzione e la comunicazione a terzi senza autorizzazione scritta. A rigore di legge la Società tutela i propri diritti.	TE. NUMERO ESPERIAN/ING.	SCALA	ES0508/7	SAR
--	--------------------------	-------	----------	-----

ANSELMI ARONNE
S.r.l.
SAN GIORGIO IN BOSCO (PD)

FOCALHO HA	SEGUINTE HB
TOT. FOCALHO	

NUMERO FOGLIO	REV	DATA/REV	MODIFICAI	TITOLO
HA	0	20/07/05		DATI QUADRO
HB	0	20/07/05		ELENCO FOGLI
HC	0	20/07/05		ALIMENTAZIONE QUADRO
HD	0	20/07/05		SERIALIZZAZIONE
HE	0	20/07/05		ALIMENTAZIONE COMANDI
HF	0	20/07/05		COMANDI
HG	0	20/07/05		COMANDI

APPROVATO PER LA PRODUZIONE

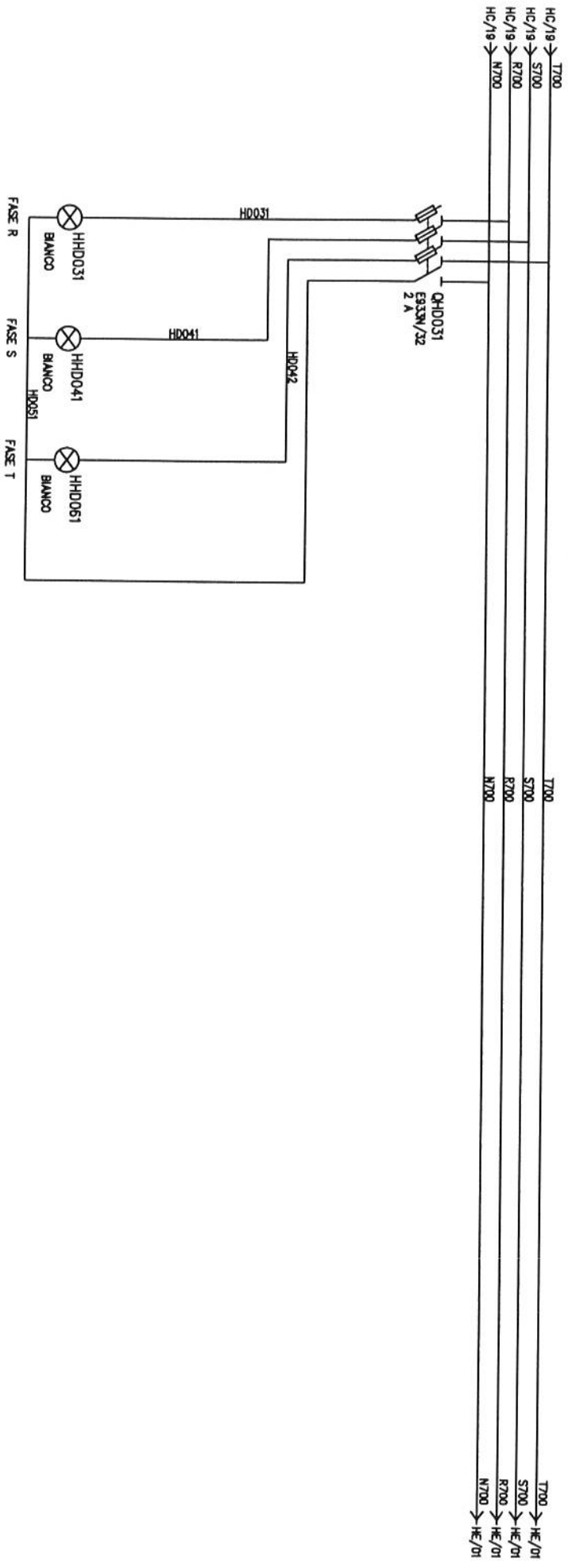
Data 25/9/2005

Firma



0	20/07/05				RESPONSABILE	DESEGNATO	CONTROLLATO	REF. CLIENTE	05115	IMPIANTO	QUADRO PIANO PRIMO DI SCUOLA	ANSELMINI ARONNE	FOGLIO
					DATA	20/07/05	20/07/05			ELEMENTARE "A. MANZONI" - ARIANO TERME (PO)		S.r.l.	HB
					FIRMA	A. PI. CAMPAGNI S. PI. MARCA		N. DISEGNO	E050087	TITOLO	ELENCO FOGLI		HC
					N. ARCHIVO E050087/006	SCALA							TOT. FOGLI

Questo disegno è di proprietà della Ditta ESPERI che ne vieta la riproduzione e la comunicazione a terzi senza autorizzazione scritta. A rigore di legge la Società tutela i propri diritti.



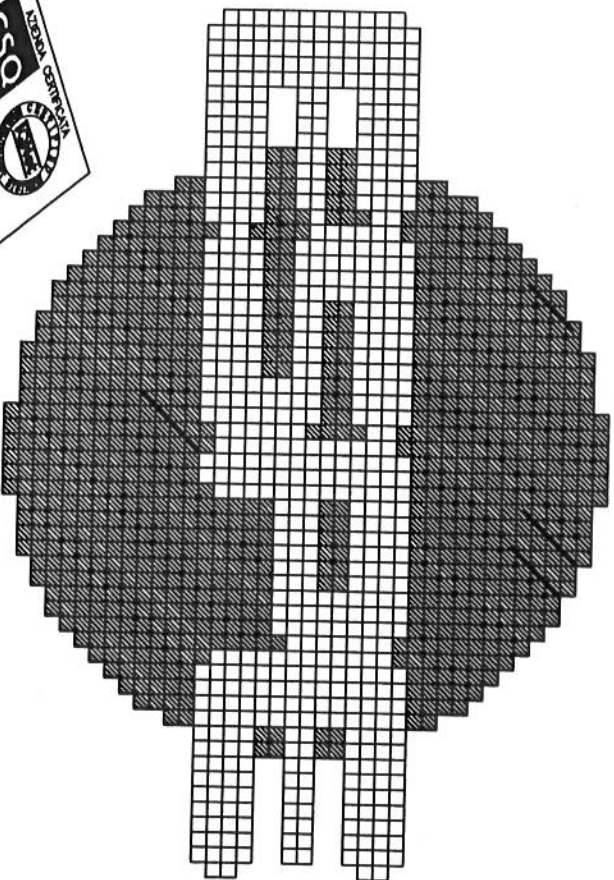
Filo Iniziale: H0031
Filo finale: H0042



0	20/07/05			RESPONSABILE	DESSINATO	CONTROLLATO	REF. CLIENTE	05115	IMPIANTO	QUADRO PIANO PRIMO DX SCUOLA	ANSELMINI ARONNE S.r.l.	Foglio HD	SEALC HE
NO. REV.	DATA NO. REV.	OGGETTO MODIFICA	FRUA	FRUA	A. P.I. CAMPAGNA S. P.I. MARCA	N. DISEGNO	E05087	TITOLO	SEGNALAZIONI	SAN GIORGIO IN BOSCO (PD)	TOT. Fogli		

Questo disegno è di proprietà della Ditta ESPER che ne vieta la riproduzione e la comunicazione a terzi senza autorizzazione scritta. A rigore di legge la Società tutela i propri diritti.

Q_PC



IMPIANTI ELETTRICI ED
AUTOMAZIONE INDUSTRIALE

INDUSTRY ELECTRIC
PLANTS AND AUTOMATION

APPROVATO PER
LA PRODUZIONE

Data 25/7/2005

Firma

cliente
customer

ANSELMI ARONNE S.r.l.

SAN GIROGIO IN BOSCO (PD)

oggetto
subject

CENTRALINO AULA COMPUTER PIANO PRIMO SCUOLA ELEMENTARE

"A. MANZONI" - ABANO TERME (PD)

matricola
serial number

0511505083

indice rev.
revision index

0

data
date

20/07/05

modifiche
revisions

firma
signature

responsabile
author

disegnato
designed

controllato
checked

ricavato da
obtained from

data
date

20/07/05

20/07/05

simile a
similar to

firma
signature

A. CAMPAG.

S. D. MARICA

sostituisce il
replaces the

file

commissa
work order

disegno
drawing

E05088.DWG

05115

scala/scale

pagine/pages

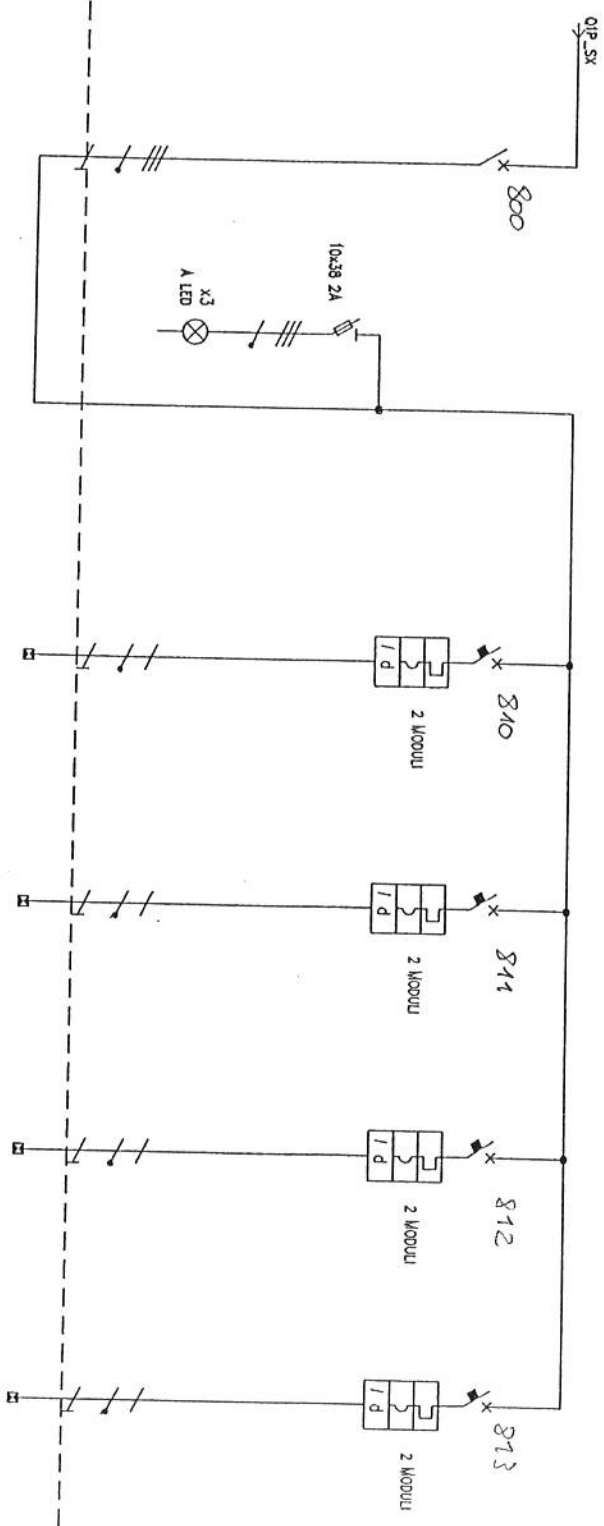
E05088

ESPE s.r.l. S. Pietro in Gu' (PD)

Via Cappello, 12A, C.A.P. 35010

Tel. (049)9455033 r.a. Fax 9455022

Partita IVA nr 00378170286



DENOMINAZIONE		GENERALE QUADRO		PRESENZA RETE		CIRCUITO PRESE 1		CIRCUITO PRESE 2		CIRCUITO PRESE 3		RISERVA	
UTENZA	SIGLA	POTENZA TOT. kW	POTENZA TOT. Ib										
	TIPO												
	POTENZA	kW	Ib										
	COEF. CONTEMP.		COS φ										
	COSTRUTTORE												
INTERUTTORE O SEZIONATORE	TIPO												
	N.POL	In											
	Ith	A											
	I _m (o curvo)	A											
FUSIBILE	TIPO												
	CALIBRO	A											
	TIPO												
	In	A											
CONTATTORE	TIPO												
	A	Pn											
	TARATURA	A											
	TARATURA	A											
RELE TERMICO	TIPO												
	TARATURA	A											
	FORMAZIONE												
	LUNGHEZZA	m											
LINEA DI POTENZA	C.d.T. tot. o In	%	C.d.T. o Ib										
	Zk	mΩ	Zs										
	Ik trifase/monof. kA	Ik1 fase/terro	kA										
	NUMERAZIONE MORSETTERIA												
COMUNE DI ABANO TERME		CENTRALINO AULA COMPUTER		SCUOLA "A. MANZONI" P. PRIMD		Via IV Novembre		O_Pc		O_Pc.DWG		FOGLIO 3 DI 3	
DATA Maggio 2005		DISSEG.		VISTO		APPR.		SOST. IL:		SOST. DA:		ORIGINE:	
MODIFICA		DATA		FIRMA		APPR.		SOST. IL:		SOST. DA:		ORIGINE:	
1		2		3		4		5		6		7	
8		9		10		11		12		13		14	

PRIMA DI METTERE IN SERVIZIO IL QUADRO
SERRARE ACCURATAMENTE TUTTE LE VITI
ED I MORSETTI DI COLLEGAMENTO
RIPETERE L'OPERAZIONE
AD INTERVALLI
NON SUPERIORI AI 6 MESI

ATTENZIONE

NUMERO DI MATRICOLA	0511505088
CONFORMITA' NORMATIVE	CEI EN 60439-1 / CEI EN 60204-1
COSTRUTTORE	ESPE s.r.l.
CORRENTE	ALTERNATA - 50 Hz
TENSIONE NOMINALE DI IMPIEGO	380 V
TENSIONE NOMINALE DI ISOLAMENTO	690 > U _i > 800 V
RESISTENZA DI ISOLAMENTO	R _i > 1000 ohm/V
TENSIONE NOMINALE DEI CIRCUITI AUSILIARI	220 VAC
LIMITI DI FUNZIONAMENTO	
CORRENTE NOMINALE DI OGNI CIRCUITO	CIRCUITO PRINCIPALE 63 A
	CIRCUITI SECONDARI max 16 A
	min 2 A
TENUTA AL CORTO CIRCUITO	Icc > 6 kA
GRADO DI PROTEZIONE	IP54
MISURE DI PROTEZIONE DELLE PERSONE	PROTEZIONE MEDIANTE ISOLAMENTO DELLE PARTI ATTIVE
	PROTEZIONE MEDIANTE BARRIERE O INVOLUCRI
	PROTEZIONE REALIZZATA CON L'UTILIZZO DI CIRCUITI DI PROTEZIONE
	TN-S
DIMENSIONI	ALTEZZA
	LARGHEZZA
	PROFONDITA'
PESO	PESO
	SOLO PER AS
	TIPO AS
	DATI OBLIGATORI
	SOLO PER QUADRI
POTENZA INSTALLATA	20 kW
POTENZA IMPEGNATA	
COMANDI IN ALTERNATA	
COMANDI IN CONTINUA	
COLORI FILI CABLAGGIO	POTENZA COMANDI ALTERNATA ROSSO COMANDI CONTINUA BLU NERO
NOTE	

20/07/05	RESPONSABILE	DESEGNAIO	CONTROLLATO	REF. CLIENTE	05115	IMPANTO	CENTRALINO ALLA COMPUTER P. PRIMO SCUOLA ELEMENTARE "A. MANZONI" - ABRANO TERME (PD)	ANSELMINI AROUNNE S.r.l.	FOGLIO JA	SECONDO AB
	DATA	20/07/05	20/07/05							
NO. REV.	DATA NO. REV.	OGGETTO MODIFICA		RIPIVA	N. ARCHIVO ESPOSIZIONE	SOLTA	E05088	TITOLO	DATA QUADRO	

Questo disegno è di proprietà della Ditta ESPEFERT che ne vieta la riproduzione e la comunicazione a terzi senza autorizzazione scritta. A rigore di legge la Società tutela i propri diritti.

